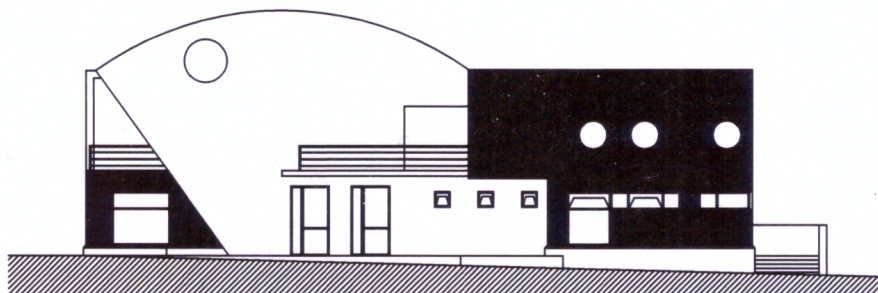




COMUNE DI CASTROVILLARI
(PROVINCIA DI COSENZA)



OGGETTO: "Riqualificazione e allestimento di edificio pubblico da adibire a centro di aggregazione per l'espletamento di attività sociali e culturali"

Programmazione Regionale Unitaria 2007-2013

Por Calabria FERS 2007-2013

Linea di Intervento 4.3.1.2

Azioni per la Realizzazione dei Contratti Locali di Sicurezza

PROGETTO ESECUTIVO

Il Progettista e Direttore dei lavori

Ing. Francesca Dorato

Il Coordinatore della sicurezza in fase di progettazione ed esecuzione

Ing. Francesca Dorato



Castrovillari, lì 26 SET. 2016

Geom. Bonifati Immacolata M.

Il Responsabile del
Sito e Urbanistica e del Territorio
Ing. Roberto Mari

Elaborato: Incidenza della manodopera

Tav.16

Num.Ord. TARIFFA	INDICAZIONE DEI LAVORI E DELLE SOMMINISTRAZIONI	Quantità	I M P O R T I		COSTO Manodopera	incid. %
			unitario	TOTALE		
	R I P O R T O					
	<u>LAVORI A CORPO</u>					
1 E.0160.20.c	Conferimento a discarica autorizzata di materiale proveniente dai lavori privo di scorie e frammenti diversi.Il prezzo comprende tutti gli oneri, le tasse e contributi per conferir ... 'avvenuto smaltimento autorizzando la corresponsione degli oneri relativi.Onere di smaltimento in discarica per inerti	SOMMANO t	3,00	88,55	265,65	0,00
2 E.07.20.10.a	Massetto di sottofondo di malta di cemento tipo 32.5 dosato a 300 kg per 1,00 m³ di sabbia per piano di posa di pavimentazioni sottili (linoleum, gomma, piastrelle resilienti, ecc.) dato in opera ben battuto, livellato e lisciato perfettamente spessore non inferiore a 4 cm	SOMMANO mq	208,00	16,33	3'396,64	1'696,96
3 E.13.50.10.d	Pavimento di cotto naturale satinato, poste in opera fresco su fresco su letto di sabbia e cemento previo spolvero di cemento tipo 32.5 con giunti connessi a cemento bianco o colorato, compresi tagli, sfridi. Delle dimensioni di 30x30 cm	SOMMANO mq	83,00	57,48	4'770,84	0,00
4 E.14.10.30.a	Copertine in lastre di pietra naturale dello spessore di 3 cm della lunghezza non maggiore di 1,50 m con la superficie a vista levigata e coste rifilate o semplicemente smussate po ... n malta bastarda, comprese le occorrenti murature, beveroni, stuccature, stilature, sigillature e grappe: bianco venato	SOMMANO mq	25,82	138,30	3'570,91	541,35
5 E.16.20.120.a	Intonaco di finitura pietrificante decorativo colorato per esterni, a base di calce idraulica, pigmenti colorati e additivi idrofughi, applicato a mano su preesistente supporto mi ... compresa livellatura, fratazzatura e finitura con spazzola a chiodi, perspessore finale di 5÷6 mm:granulometria fine	SOMMANO mq	200,00	21,40	4'280,00	2'640,33
6 E.16.20.50.a	Intonaco civile formato da un primo strato di rinzafo, da un secondo strato tirato in piano con regolo e fratazzo, steso a mano, spessore 15 mm, con predisposte poste e guide, ri ... metallico alla pezza, per spessore finale di circa 25 mm. Per interni su pareti verticali con malta fine di pozzolana	SOMMANO mq	236,00	19,73	4'656,28	3'371,15
7 E.16.20.70.a	Intonaco civile formato da un primo strato di rinzafo, da unsecondo strato tirato in piano con regolo e fratazzo, steso a mano,spessore 15 mm, con predisposte poste e guide, rifi ... atazzo metallico alla pezza, per spessore finale di circa 25 mm. Su superfici orizzontali con malta fine di pozzolana	SOMMANO mq	69,00	20,52	1'415,88	1'028,92
8 E.17.40.50.a	Controsoffitto fonoisolante e fonoassorbente in pannelli di lana di legno mineralizzata ad alta temperatura con magnesite, reazione al fuoco classe 1 (circolare 3 MI.SA. del 28/02/ ... stegno, inclusi profili intermedi e perimetrali con superficie a vista a fibra sottile e grana acustica UNI 9714 M-A-F	SOMMANO mq	60,00	49,33	2'959,80	609,42
9 E.18.80.40.a	Infisso in alluminio anodizzato a taglio termico per finestre o portefinestre ad una o più ante apribili di altezza uguale o diversa anche con parti apribili a vasistas,realizzato ... rocco, cremonese in alluminio e ogni altro accessorio, in opera compresi tutti gli oneri: Per superfici fino a m² 2.5	SOMMANO mq	16,45	297,13	4'887,79	302,55
10 E.18.80.40.b	Infisso in alluminio anodizzato a taglio termico per finestre o portefinestre ad una o più ante apribili di altezza uguale o diversa anche con parti apribili a vasistas,realizzato ... remonese in alluminio e ogni altro accessorio, in opera compresi tutti gli oneri Per superfici da m² 2.5 fino a 5 m²	SOMMANO ca	25,08	291,91	7'321,10	461,23
11 E.18.80.40.c	Infisso in alluminio anodizzato a taglio termico per finestre o portefinestre ad una o più ante apribili di altezza uguale o diversa anche con parti apribili a vasistas,realizzato ... e, scrocco, cremonese in alluminio e ogni altro accessorio, in opera compresi tutti gli oner Per superfici oltre m² 5	SOMMANO mq	8,23	278,50	2'292,06	151,28
12 E.1910.20.a	Carpenteria metallica per strutture in profilati tubolari di qualsiasi sezione di acciaio calmato, per travature, pilastri, colonne, mensole, ecc. piatti, lamiere, ecc, compreso le ... lle norme tecniche di cui al DM 5 agosto 1999, esclusi i trattamenti protettivo in acciaio S235JR in acciaio Fe 360 gr.b	SOMMANO kg	434,50	4,82	2'094,29	716,88
	A R I P O R T A R E				41'911,24	11'520,07

Num.Ord. TARIFFA	INDICAZIONE DEI LAVORI E DELLE SOMMINISTRAZIONI	Quantità	I M P O R T I		COSTO Manodopera	incid. %
			unitario	TOTALE		
	R I P O R T O			41'911,24	11'520,07	
13 E.21.10.10.a	Preparazione del fondo di superfici murarie interne con applicazione di isolante acrilico all'acqua SOMMANO mq	759,00	2,10	1'593,90	982,32	61,630
14 E.21.10.20.a	Fondo fissante, ancorante ed isolante a base di silicato di potassio ed inerti minerali, a norma DIN 18363, idoneo per superfici miste (minerali ed organiche), applicato a pennello Fondo fissante, ancorante ed isolante a base di silicato di potassio SOMMANO mq	759,00	2,40	1'821,60	1'122,65	61,630
15 E.21.20.40.b	Tinteggiatura con idropittura di superfici a tre mani a coprire, esclusa la preparazione delle stesse. Su superfici interne con idropittura traspirante e idrorepellente SOMMANO mq	759,00	5,70	4'326,30	2'597,94	60,050
16 E.22.30.10.a	Pavimentazione con mattoni in cotto non gelivi, con resistenza a compressione pari a 300 kg/cm², durezza superficiale pari a 3 (scala Mohs), dimensioni 5,5x12x25 cm, a secco su let ... agliata e quanto altro occorre per dare il lavoro a perfetta opera d'arte: Posti di piatto di colore rosato o fiammato SOMMANO mq	58,00	71,37	4'139,46	0,00	
17 L.01.10.190.c	Impianto elettrico per edificiocivile per ambiente fino a m² 16 completo di: -sistema di distribuzione con eventuali opere in tracce su muratura; -conduttori del tipo H07V-K o N07V ... preso perdere l'opera compiuta a regola d'arte Per punto presa bivalente 10/16A Punto presa bivalente 10/16A in vista SOMMANO cadauno	5,00	41,46	207,30	89,49	43,170
18 L.01.10.30.c	Impianto elettrico per edificio civile per ambiente di superficie superiore a m²16 completo di: - sistema di distribuzione con eventuali opere in tracce su muratura; -conduttori del ... , ogni onere compreso per dare l'opera compiuta a regola d'arte Per punto luce a interruttore 10 A Punto luce in vista SOMMANO cadauno	2,00	50,25	100,50	44,44	44,220
19 L.01.10.70.f	Impianto elettrico per edificio civile per ambiente di superficie oltre am²16completo di: - sistema di distribuzione con eventuali opere in tracce su muratura; -conduttori del tipo ... rte Per punto luce aggiuntivo al punto luce a interruttore 10/A Punto luce aggiuntivo in traccia per controsoffittati SOMMANO cadauno	6,00	15,15	90,90	0,00	
20 L.02.10.10.c	Cavo in corda di rame elettrolitico isolato in PVC, NO7 V-K , non propagante di incendio (CEI 20-22 II), non propagante di fiamma (CEI 20-35), per tensioni nominali 450/750 V ad ... ne CEI 20-22, la marca o provenienza di prodotto e marchio IMQ. Per sistemi chiusi o incassati Unipolar Sezione 2,5 mm SOMMANO m	300,00	1,12	336,00	153,69	45,740
21 L.02.160.110.a	Fornitura e posa in opera di interruttore crepuscolare elettronico, portata rel, 16 A-250 V c.a., tempo di intervento, sensibilità ed isteresi regolabili, in contenitore isolante s ... ore plastico IP55, con esclusione del collegamento tra l'interruttore e la sonda Interruttore crepuscolare elettronico SOMMANO cadauno	1,00	117,37	117,37	16,00	13,630
22 L.02.40.10.c	Tubo per impianti elettrici protettivi isolanti del tipo flessibile in PVC auto estinguente, serie leggera IMQ, conforme alla norme CEI 23.14 V2, completo di sonda tira - filo, giu ... ti di fissaggio, dato in opera sotto traccia o all'interno di controsoffitti o intercapedini o in vista Diametro mm 25 SOMMANO m	60,00	3,09	185,40	133,19	71,840
23 L.02.40.110.f	Guaina spiralata in PVC auto estinguente, serie pesante con classificazione di resistenza al fuoco secondo norma IEC 695-2-1 IMQ, classificato CEI EN 50086-2-3, completa di sonda t ... cotti, cavallotti di fissaggio data in opera all'interno di controsoffitti o intercapedini o in vista Diametro mm 20 SOMMANO m	50,00	5,07	253,50	116,00	45,760
24 L.02.40.40.b	Tubo per impianti elettrici protettivo isolante del tipo flessibile a base di poliammide privo di alogeni auto estinguente, serie pesante con classificazione di resistenza al fuoco ... tti di fissaggio, dato in opera sotto traccia o all'interno di controsoffitti o intercapedini o in vista Diametro mm 20 SOMMANO cadauno	100,00	3,63	363,00	186,00	51,240
	A R I P O R T A R E			55'446,47	16'961,79	

Num.Ord. TARIFFA	INDICAZIONE DEI LAVORI E DELLE SOMMINISTRAZIONI	Quantità	I M P O R T I		COSTO Manodopera	incid. %
			unitario	TOTALE		
	R I P O R T O			55'446,47	16'961,79	
25 L.02.40.40.b	Tubo per impianti elettrici protettivo isolante del tipo flessibile a base di poliammide privo di alogeni auto estinguente, serie pesante con classificazione di resistenza al fuoco ... tti di fissaggio, dato in opera sotto traccia o all'interno di controsoffitti o intercapedini o in vista Diametro mm 20 SOMMANO m	100,00	3,63	363,00	186,00	51,240
26 L.02.50.20.c	Fornitura e posa di cassetta di derivazione e connessione da incasso in materiale plastico con coperchio a vite, grado di protezione IP 40 rispondente alla norma CEI 23-48, protetta contro i contatti diretti, isolamento secondo norma EN 60439-1 Da mm 152x98x70 SOMMANO cadauno	10,00	4,52	45,20	28,50	63,050
27 L.03.90.50.b	Apparecchio di illuminazione a sistema modulare a luce indiretta mono o bilampada, installato a parete, corpo e staffa in alluminio estruso verniciato, schermo lamellare in policar ... 20 V, completo di tutti gli accessori di finitura e collegamento elettrico per lampade fluorescenti L.03.90.50.b 1x58 W SOMMANO cadauno	7,00	269,18	1'884,26	154,70	8,210
28 L.12.10.50.a	Fornitura e posa in opera di rivelatore volumetrico a doppia tecnologia, microonde/infrarosso, in contenitore plastico con staffa di supporto a parete e snodo, circuito di memoria ... ella temperatura, elevata immunità ai radiorischi portata 15 m, conforme CEI 79.2 I° livello portata operativa 12 m SOMMANO cadauno	7,00	126,64	886,48	77,74	8,770
29 L.12.60.20.b	Fornitura e posa in opera di centrale a zone, con 3 temporizzatori per la regolazione del tempo di ritardo ingresso, uscita e durata dell'allarme, 2 circuiti di comando dispositivi ... CEI 79.2 I° livello a7zone programmabili singolarmente, espandibile fino a 19 zone, completa di batteria 12 V - 24 SOMMANO cadauno	1,00	1'030,80	1'030,80	91,95	8,920
30 L.12.60.80.a	Fornitura e posa in opera di alimentatore stabilizzato per impianti di allarme 220 V/12 V-2,5 A SOMMANO cadauno	1,00	120,20	120,20	110,87	92,240
31 L.12.60.90.a	Fornitura e posa in opera di combinatore telefonico a 2 canali e 8 numeri telefonici, con controllo toni, omologato Min. PP.TT., conforme CEI 79.2 I° livello Combinatore telefonico a 2 canali e 8 numeri telefonici SOMMANO cadauno	1,00	353,96	353,96	11,11	3,140
32 L.12.80.10.a	Fornitura e posa in opera di tastiera di comando a microprocessore, con led e display, conforme CEI 79.2 II° livello, montaggio a vista tastiera di comando a microprocessore SOMMANO cadauno	1,00	211,60	211,60	11,11	5,250
33 L.12.80.20.a	Fornitura e posa in opera di chiave elettronica digitale a microprocessore universale, per centrali conformi CEI 79.2 I° e II° livello SOMMANO cadauno	1,00	122,98	122,98	11,11	9,030
34 L.12.90.20.a	Fornitura e posa in opera di sirena elettronica da esterno,autoalimentata ed autoprotetta, conforme CEI 79.2 II° livello con batteria 12 V/2 Ah, in involucro metallico SOMMANO cadauno	1,00	139,34	139,34	11,11	7,970
35 L.21.20.20.c	Montacarrozze tipo rettilineo, in opera, riferimento norme UNI 9801 con: - macchina a pedana ribaltabile 180 kg; - dimensione minima pedana 0,75 x 0,65 m; - sbarra di sicurezza ... onamento di tutto l'impianto secondo le normative vigentiTipo da 150 kg fino a numero 20 alzate, con piano intermedio SOMMANO cadauno	1,00	15'000,00	15'000,00	307,50	2,050
36 M.12.10.10.a	Condizionatore autonomo di ambiente a due sezioni per solo raffreddamento oppure a pompa di calore, costituita da una unità esterna con ventilatore e compressore collegata tramite ... se a 220V, ogni onere compreso per dare l'opera compiuta a regola d'arte Per potenza di raffreddamento fino a 2.30 kW SOMMANO cadauno	1,00	2'163,84	2'163,84	123,56	5,710
37 M.12.10.10.c	Condizionatore autonomo di ambiente a due sezioni per solo raffreddamento oppure a pompa di calore, costituita da una unità esterna con ventilatore e compressore collegata tramite ... 0V, ogni onere compreso per dare l'opera compiuta a regola d'arte Per potenza di raffreddamento da 3.41 fino a 5.00 kW SOMMANO cadauno	2,00	3'387,43	6'774,86	247,28	3,650
38 NP1	Fornitura e posa in opera di lampade a led da 40 w SOMMANO cadauno	10,00	92,90	929,00	118,91	12,800
	A R I P O R T A R E			85'471,99	18'453,24	

Num.Ord. TARIFFA	INDICAZIONE DEI LAVORI E DELLE SOMMINISTRAZIONI	Quantità	I M P O R T I		COSTO Manodopera	incid. %
			unitario	TOTALE		
	R I P O R T O			85'471,99	18'453,24	
39 NP10	Fornitura e posa in opera all'interno di un idoneo armadio di segregazione con grado di protezione IP55 delle seguenti apparecchiature di 03 comando: a) Quadri di sezionamento lat ... voro finito e perfettamente funzionante secondo la regola dell'arte e le normative tecniche in vigore, nessuna esclusa. SOMMANO cadauno	1,00	2'008,50	2'008,50	414,55	20,640
40 NP11	Fornitura e posa in opera di vetrata 44.1 selettiva con intercapedine di gas argon e doppio infortunistico 33.1 SOMMANO mq	45,00	79,50	3'577,50	592,08	16,550
41 NP12	Fornitura e posa in opera di vetrata composta da 2 lastre da 2 mm con intercalare in PVB 0,38 mm SOMMANO mq	44,00	25,18	1'107,92	231,56	20,900
42 NP13	Pulizia finitura trattamento pavimenti con prodotti tipo FILA-recupero pavimenti tramite monospazzola- dischi in vetro-trattamento antimacchia ripristino pavimento SOMMANO mq	127,00	10,50	1'333,50	667,95	50,090
43 NP14	Revisione impianto idrico compreso la sostituzione di parti mancanti quali maniglioni, coprivaso, gruppi di erogazione,cassette rotte. SOMMANO a corpo	1,00	5'650,80	5'650,80	1'001,89	17,730
44 NP15	Fornitura e posa in opera di tendaggi oscuranti realizzati con materiale ignifugo SOMMANO mq	51,75	66,10	3'420,68	1'362,11	39,820
45 NP16	- IMPERMEABILIZZAZIONE sottopavimento di terrazzi, coperture piane e lastrici solari, aventi come supporto massetti in calcestruzzo, eseguita con sistema monolitico armato composto ... o ogni altro onere e magistero per dare l'opera finita a perfetta regola d'arte. Su massetto cementizio, sottopavimento. SOMMANO mq	12,00	50,81	609,72	120,24	19,720
46 NP17	Fornitura di tavolo per sala riunioni con piano realizzato in conglomerato ligneo nobilitato melaminico classe E1 con finitura superficiale effetto legno a poro aperto avente spess ... traverse sono opportunamente sagomate per permettere il cablaggio del passacavo posto sul piano.L405- P115 - H73,5 SOMMANO cadauno	1,00	664,00	664,00	0,00	
47 NP18	Fornitura di sedie Meccanismo oscillante sincronizzato. Altezza schienale e supporto lombare regolabili. Schienale in rete nero, grigio o bianco. Base in alluminio lucido o nylon n ... lon nero, regolabili in altezza, direzione, traslazione e larghezza (solo versione lucida) oppure fissi, con braccioli. SOMMANO cadauno	10,00	106,20	1'062,00	0,00	
48 NP2	- IMPERMEABILIZZAZIONE a vista pedonabile di terrazzi, coperture piane e lastrici solari, aventi come supporto massetti in calcestruzzo, eseguita con sistema monolitico armato comp ... del massetto dovrà presentarsi pulita, priva di parti inconsistenti e di sbordature di getto e/o nidi di ghiaia diffuse SOMMANO mq	70,00	44,99	3'149,30	701,35	22,270
49 NP3	SIGILLATURA IMPERMEABILE di giunti di dilatazione e/o frazionamento, nonchè, di angoli pavimento/parete e parete/parete presenti su superfici da impermeabilizzare reativi a balconi ... uccessiva a codesta lavorazione. Compreso ogni altro onere e magistero per dare l'opera finita a perfetta regola d'arte. SOMMANO ml	37,00	15,61	577,57	92,87	16,080
50 NP4	Pulizia di materiali lapidei contro gli imbrattamenti causati da vernici e pennarelli con pulitore ecologico pronto all'uso tipo Kimistone GRAFIX MOOVE S Kimia o equivalente. Il co ... a finita a perfetta regola d'arte, ed escluse le impalcature e i ponteggi di servizio ed ogni altra opera provvisoria. SOMMANO mq	100,00	17,22	1'722,00	1'002,03	58,190
51 NP5	F.p.o. di access-point avente le seguenti caratteristiche: • Antenne integrate da almeno 3 db; • Presenza di una interfaccia di rete Ethernet autosensing 10/100 RJ-45; • Frequ ... o di SNMPv2/v3 (Simple Network Management Protocol); • Supporto di Network Time Protocol (NTP); compreso cavo UTP SOMMANO cadauno	3,00	872,44	2'617,32	624,75	23,870
52 NP6	Fornitura di sedie per sala conferenze con sedile e schienale in PP. Telaio in acciaio verniciato nero. Versioni con sedile fisso , con sedile imbottito e rivestito, con schienale in rete, con braccioli in PP . Tavoletta scrittoio in ABS antiurto nero, snodo in alluminio cromato.					
	A R I P O R T A R E			112'972,80	25'264,62	

Num.Ord. TARIFFA	INDICAZIONE DEI LAVORI E DELLE SOMMINISTRAZIONI	Quantità	I M P O R T I		COSTO Manodopera	incid. %
			unitario	TOTALE		
	R I P O R T O			112'972,80	25'264,62	
53 NP7	SOMMANO cadauno Fornitura di Armadio per ufficio con ante a battente e 4 ripiani interni Altezza : cm . 200 Larghezza : cm. 120 Profondità' : cm. 37 Materiale di costruzione : Lamiera mm. 8/10 pressopiegata	60,00	92,90	5'574,00	0,00	
54 NP8	SOMMANO cadauno Trattamento protettivo idrorepellente antiscritte vandaliche, traspirante, di paramenti murari in pietra, tufo, carparo, conglomerati in cemento, pietre naturali e mattoni, mediant ... use le impalcature e i ponteggi di servizio ed ogni altra opera provvisoria, compreso altresì, ogni onere e magistero.	4,00	664,10	2'656,40	0,00	
55 NP9	SOMMANO mq Trattamento protettivo idrorepellente antiscritte vandaliche, traspirante, di paramenti murari in pietra, tufo, carparo, conglomerati in cemento, pietre naturali e mattoni, mediant ... use le impalcature e i ponteggi di servizio ed ogni altra opera provvisoria, compreso altresì, ogni onere e magistero.	202,00	20,89	4'219,78	2'023,81	47,960
56 PR.E.00110. 030.d	SOMMANO cadauno Fornitura schermo da proiezione elettrico 16:9, videoproiettore W331 / 3D, supporto da parete per proiettore e cavo HDMI classico	1,00	929,70	929,70	0,00	
57 PR.E.00140. 020.a	SOMMANO mc Scavo di sbancamento effettuato con mezzi meccanici compresa la rimozione di arbusti e ceppaie, la profilatura delle pareti, la regolarizzazione del fondo, il carico sugli automezzi ed il trasporto a rifiuto o per rilevato fino ad una distanza massima di 5000 m: in roccia compatta con uso di mine	9,00	45,96	413,64	28,21	6,820
58 PR.E.01580. 070.c	SOMMANO mc Rinterro di cavo eseguito a mano con materiale al bordo comprendente costipamento della terra secondo prescrizioni del Csd'A e irrorazione di acqua con esclusione degli oneri di av ... del materiale a bordo cavo Rinterro di cavo eseguito a mano con materiale al bordo comprendente costipamento della terra	9,00	23,88	214,92	85,60	39,830
59 PR.E.01880. 070.a	SOMMANO m Zoccolino battiscopa in klinker ceramico a superficie smaltata ad alta resistenza posto in opera con idoneo collante Battiscopa da 24,5 sgusciato superficie smaltata	24,00	14,37	344,88	43,28	12,550
60 PR.E.1160.8 0.b	SOMMANO mq Invetriate esterne fisse anche per sopraluce costituite da : - controtelaio a murare completo di zanche per fissaggio a muro realizzato in lamiera di acciaio; - telaio fisso compre ... 60 °C, verniciatura finale con smalto semi - lucido data elettrostaticamente a forno a 150°C. Per superfici oltre i 5 mq	51,75	179,45	9'286,54	630,56	6,790
61 PR.E.1170.1 20.d	SOMMANO mq Pannello di copertura termoisolante con supporto esterno grecato, altezza minima 40 mm e supporto interno in acciaio zincato e preverniciato, distanziati tra loro da uno spessore variabile dotato di guarnizione anticondensa e apposito sistema di fissaggio a vite, supporti in: spessore pannello 40	75,00	37,42	2'806,50	524,25	18,680
62 PR.E.1170.4 0.d	SOMMANO m Discendenti fornite in opera compreso pezzi speciali ed ogni altro onere e magistero per dare l'opera finita a regola d'arte compreso collari di sostegno in acciaio zincato preverniciato da 8/10	34,40	9,93	341,59	0,00	
63 PR.E.1170.5 0.d	SOMMANO m Canali di gronda, converse e scossaline montate in opera compreso pezzi speciali ed ogni altro onere e magistero per dare l'opera finita a regola d'arte compreso cicogne di sostegno in acciaio zincato preverniciato da 8/10	15,00	11,42	171,30	76,18	44,470
64 PR.E.1170.6 0.d	SOMMANO m Canali di gronda, converse e scossaline montate in opera compreso pezzi speciali ed ogni altro onere e magistero per dare l'opera finita a regola d'arte compreso cicogne di sostegno sviluppo fino a cm 50 in acciaio zincato da 8/10m	4,50	16,85	75,83	0,00	
65 PR.E.18160. 130.a	SOMMANO m Canali di gronda, converse e scossaline montate in opera compreso pezzi speciali ed ogni altro onere e magistero per dare l'opera finita a regola d'arte compreso cicogne di sostegno in acciaio zincato preverniciato da 8/10	30,00	24,85	745,50	182,80	24,520
66	SOMMANO cad Maniglione antipanico a barra orizzontale basculante in acciaio cromato o pusc, posto in opera su infissi o porte tagliafuoco ad uno o due battenti Maniglione interno e placca esterna	8,00	173,14	1'385,12	128,95	9,310
	A R I P O R T A R E			142'138,50	28'988,26	

Num.Ord. TARIFFA	INDICAZIONE DEI LAVORI E DELLE SOMMINISTRAZIONI	Quantità	I M P O R T I		COSTO Manodopera	incid. %
			unitario	TOTALE		
	R I P O R T O			142'138,50	28'988,26	
PR.E.18160. 130.c	su infissi o porte tagliafuoco ad uno o due battenti Maniglione interno e maniglia esterna dotata di serratura maniglione interno e maniglia esterna dotata di serratura SOMMANO cad	2,00	198,46	396,92	32,23	8,120
67 PR.L.01510. 160.b	Apparecchi di illuminazione per installazione a parete, con controllo autonomo dello status, per autodiagnosi a mezzo microprocessore, grado di protezione IP 40, alimentazione ordinaria 220 V c.a., con lampada fluorescente.Tipo non permanente da 120 minuti di autonomia: 18 W SOMMANO cad	2,00	479,15	958,30	35,55	3,710
68 PR.L.02201. 010.g	Fornitura e posa in opera di modulo fotovoltaico: Tolleranza massima sulla potenza nominale: ± 3% rendimento. Garanzia del produttore 10 anni sui difetti di fabbricazione. Garanzia ... per dare l'opera finita a perfetta regola d'arte. Pannello Fotovoltaico policristallino Made in UE potenza lato DC 250 W SOMMANO cad	12,00	500,32	6'003,84	206,53	3,440
69 PR.L.02201. 030.a	Fornitura e posa in opera di inverter fotovoltaico monofase: Protezione IP 65. Omologazione DK5940 Ed 2.2. Protezione da inversione polarità tramite diodi di corto circuito. Colleg ... ro in alto del materiale e quant'altro per dare l'opera finita a perfetta regola d'arte. Potenza nominale lato DC 3000 W SOMMANO cad	1,00	1'339,15	1'339,15	45,26	3,380
70 PR.L.02203. 010.a	Fornitura e posa in opera di strutture di sostegno dei moduli fotovoltaici per tetti piani in alluminio compresi accessori valutata per ogni Watt di potenza installata Nel prezzo s ... o e scarico e tiro in alto del materiale e quant'altro per dare l'opera finita a perfetta regola d'arte. Per tetti piani SOMMANO W	3'000,00	0,40	1'200,00	300,00	25,000
71 PR.L.0240.1 0.c	Tubo per impianti elettrici protettivi isolanti del tipo flessibile in PVC auto estinguente, serie leggera IMQ, conforme alla norme CEI 23.14 V2, completo di sonda tira - filo, giu ... icotti, cavallotti di fissaggio, dato in opera sotto traccia o all'interno dicontrosoffitti o intercapedini o in vista SOMMANO m	70,00	3,09	216,30	155,39	71,840
72 PR.L.0810.1 0.a	Cavo per impianti TV coassiale 75 Ohm, bassa perdita SOMMANO m	70,00	1,46	102,20	35,70	34,930
73 PR.L.12100. 110.a	Fornitura e posa in opera di videoregistratori VHS, tipo "time lapse" con autonomia di 24 h, alimentazione 220 v c.a. SOMMANO cadauno	1,00	1'499,19	1'499,19	11,09	0,740
74 PR.L.12100. 20.a	Fornitura e posa in opera di telecamera CCD bianco e nero, sensore 1/2" matrice 795x596 elementi, autoiris, standard TV CCIR, alimentazione 220 V-50 Hz, attacco a vite passo C per fissaggio obiettivo, con l'esclusione di quest'ultimo SOMMANO cadauno	4,00	871,97	3'487,88	44,30	1,270
75 PR.L.12100. 60.a	Fornitura e posa in opera di trasformatore monofase, primario 220 V c.a.-secondario 12 / 24 V c.a., potenza 30 VA, in scatola isolante stagna Trasformatore monofase SOMMANO cadauno	4,00	71,42	285,68	44,45	15,560
76 PR.L.12100. 80.a	Fornitura e posa in opera di selettori ciclici selettore ciclico a 4 ingressi ed una uscita con possibilità di allarme e trigger per videoregistratore, alimentazione 220 V-50 Hz SOMMANO cadauno	1,00	281,74	281,74	11,10	3,940
77 PR.L.1240.2 0.a	Fornitura e posa in opera di rivelatore volumetrico attivo a microonde, circuito di memoria allarme, con circuito antiaccecamento, conforme CEI 79.2 III° livello portata 20 m SOMMANO cadauno	1,00	249,11	249,11	11,11	4,460
78 PR.M.1210.1 0.d	Condizionatore autonomo di ambiente a due sezioni per solo raffreddamento oppure a pompa di calore, costituita da una unità esterna con ventilatore e compressore collegata tramite ... V, ogni onere compreso per dare l'opera compiuta a regola d'arte Per potenza di raffreddamento da 5.01 fino a 6.10 kW SOMMANO cadauno	2,00	4'156,81	8'313,62	4'207,52	50,610
79 PR.U.00610. 230.a	Panchina anatomica con braccioli, struttura in fusione di alluminio ad alta resistenza verniciata e listoni di legno di pino impregnato sezione 4,5x6 cm, ingombro totale 175x60 cm, ... sione di alluminio ad alta resistenza verniciata e listoni di legno di pino impregnato sezione 4,5x6 cm, ingombro totale SOMMANO cad	2,00	375,90	751,80	0,00	
80 PR.U.00610.	cestino portarifiuti in lamiera zincata con rivestimento esterno con doghe di legno sezione 8x2,5 cm, ingombro totale diametro 360 mm altezza 450 mm: con legno di Pino con legno di					
	A R I P O R T A R E			167'224,23	34'128,49	

[illegible]