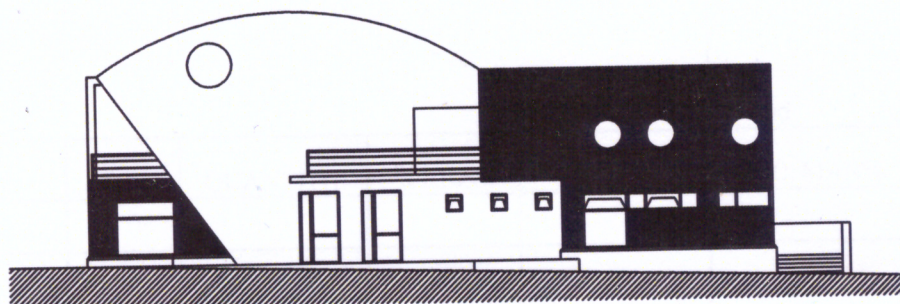




COMUNE DI CASTROVILLARI  
(PROVINCIA DI COSENZA)



**Azioni per la Realizzazione dei Contratti Locali di Sicurezza**  
**PROGETTO ESECUTIVO**

**Il Progettista e Direttore dei lavori**  
**Ing. Francesca Dorato**

Il Coordinatore della sicurezza in fase di  
progettazione ed esecuzione  
Ing. Francesca Dorato



Castrovillari, lì 26 SET. 2016

**Il Committente**

## Elaborato: Analisi dei prezzi



Tav. 7

cod.art	descrizione delle lavorazioni					U.M.
	Fornitura e posa in opera di lampada a led da 40 W					
NP1						cad
☐	ELEMENTO	U.M.	QUANTITA'	PREZZO	IMPORTO€	INC. MAN%
1	manodopera					
1.1	a) operaio specializzato	€/ora	0	28,30	-	
1.2	a) operaio qualificato	€/ora	0	26,32	-	
1.3	a) operaio comune	€/ora	0,5	23,78	11,89	12,80
1.4	a) IV livello	€/ora	0	27,97	-	
2	materiali a piè d'opera					
2.1	prezzo della voce NP1 a corpo	cad	1	70,00	70,00	
3	trasporti 5 % di 2.1		5%		3,50	
A	sommano				73,50	
4	spese generali 15% di A		15%		11,02	
B	sommano				84,52	
5	utile d'impresa 10% di B		10%		8,45	
6	sommano				92,97	
7	arrotondamenti				0,07	
8	TOTALE				92,90	



NP2

IMPERMEABILIZZAZIONI DI terrazzi, coperture piane e lastrici solari con supporto in calcestruzzo (massetto) – tipo Kimicover 601P + 120

## ANALISI PREZZI

ELEMENTI	UNITA' DI MISURA	Q.TA'	COSTO UNITARIO	IMPORTI		Incidenze % sul totale
				PARZIALE	TOTALE	
<b>Mano d'opera categoria edile</b>						
Operaio Specializzato III° livello	h	0,0000	28,30	0,000		
Operaio Qualificato II° livello	h	0,2000	26,32	5,264		
Operaio Comune I° livello	h	0,2000	23,78	4,756		
<b>Totale mano d'opera categoria edile =</b>					10,02	22,27%
<b>Mano d'opera categoria restauro</b>						
Assistente restauratore	h	0,00	25,77	0,00		
Restauratore	h	0,00	27,69	0,00		
		0,00	0,00	0,00		
<b>Totale mano d'opera categoria restauro =</b>					0,00	
<b>Materiali:</b>						
TIPO Kimicover FIX MV	kg	0,30	13,84	4,15		
TIPO Kimicover 601P	kg	2,00	8,55	17,10		
TIPO Kimitech 120	mq	1,10	2,85	3,14		
		0,00	0,00	0,00		
		0,00	0,00	0,00		
<b>Totale materiali =</b>					24,39	
<b>Trasporti e Noli:</b>						
Trasporti franco cantiere Calabria	kg	5,00	0,121	0,61		
Nolo mescolatrice per malte	h	0,18	2,93	0,51		
Trapano elettrico a rotopercussione	h	0,00	24,84	0,00		
Pompa per intonaco	h	0,00	37,71	0,00		
<b>Totale Noli e Trasporti =</b>					1,12	
<b>Varie ed Eventuali:</b>						
				0,00		
<b>Totale Varie ed eventuali - imprevisti =</b>					0,00	
<b>[A] SOMMANO I COSTI ELEMENTARI a euro</b>					35,53	
<b>[B] Spese generali 15% su [A]</b>					5,33	
<b>[C] Arrotondamenti</b>					0,05	
<b>SOMMANO</b>					40,86	
<b>[D] Utile d'impresa 10%</b>					4,08	
<b>PREZZO DELLA LAVORAZIONE - Al mq=</b>					44,99	



NP3

SIGILLATURA RINFORZATA DI GIUNTI E ANGOLI NELLE IMPERMEABILIZZAZIONI

## ANALISI PREZZI

Q.TA'

ELEMENTI	UNITA' DI MISURA		COSTO UNITARIO	IMPORTI		Incidenze % sul totale
				PARZIALE	TOTALE	
<b>Mano d'opera categoria edile</b>						
Operaio Specializzato III° livello	h	0,0000	28,30	0,000		
Operaio Qualificato II° livello	h	0,0500	26,32	1,316		
Operaio Comune I° livello	h	0,0500	23,78	1,189		
Totale mano d'opera categoria edile =					2,51	16.08
<b>Mano d'opera categoria restauro</b>						
Assistente restauratore	h	0,00	25,77	0,00		
Restauratore	h	0,00	27,69	0,00		
		0,00	0,00	0,00		
Totale mano d'opera categoria restauro =					0,00	%
<b>Materiali:</b>						
TIPO Kimicover JOINT	m	1,00	5,36	5,36		
TIPO Kimitech 120/25	m	1,00	0,94	0,94		
TIPO Tecnoseal 130	pz	0,30	8,00	2,40		
		0,00	0,00	0,00		
		0,00	0,00	0,00		
Totale materiali =					8,70	%
<b>Trasporti e Noli:</b>						
Trasporti franco cantiere Calabria	kg	5,00	0,121	0,61		
Nolo mescolatrice per malte	h	0,18	2,93	0,51		
Trapano elettrico a rotopercolazione	h	0,00	24,84	0,00		
Pompa per intonaco	h	0,00	37,71	0,00		
Totale Noli e Trasporti =					1,12	%
<b>Varie ed Eventuali:</b>						
				0,00		
Totale Varie ed eventuali - imprevisti =					0,00	
<b>[A] SOMMANO I COSTI ELEMENTARI a euro</b>					12,33	
[B] Spese generali 15% su [A]					1,85	
[C] Arrotondamenti					0,01	
SOMMANO					14,18	
[D] Utile d'impresa 10%					1,42	
<b>PREZZO DELLA LAVORAZIONE - Al ml=</b>					15,61	

NP4

PULIZIA DI MATERIALI LAPIDEI DA IMBRATTAMENTI VANDALICI

## ANALISI PREZZI

ELEMENTI	UNITA' DI MISURA	Q.TA'	COSTO UNITARIO	IMPORTI		Incidenze % sul totale
				PARZIALE	TOTALE	
<b>Mano d'opera categoria edile</b>						
Operaio Specializzato III° livello	h	0,0000	28,30	0,000		
Operaio Qualificato II° livello	h	0,2000	26,32	5,264		
Operaio Comune I° livello	h	0,2000	23,78	4,756		
Totale mano d'opera categoria edile =					10,02	58,19
<b>Mano d'opera categoria restauro</b>						
Assistente restauratore	h	0,00	25,77	0,00		
Restauratore	h	0,00	27,69	0,00		
		0,00	0,00	0,00		
Totale mano d'opera categoria restauro =					0,00	0,00%
<b>Materiali:</b>						
TIPO KIMISTONE GRAFIX MOOVE S	lt	0,20	17,47	3,49		
Totale materiali =					3,49	
<b>Trasporti e Noli:</b>						
Trasporti franco cantiere Calabria	kg	1,00	0,080	0,08		
Nolo mescolatrice per malte	h	0,00	2,93	0,00		
Trapano elettrico a rototurbina	h	0,00	24,84	0,00		
Pompa per intonaco	h	0,00	37,71	0,00		
Totale Noli e Trasporti =					0,08	
<b>Varie ed Eventuali:</b>						
				0,00		
Totale Varie ed eventuali - imprevisti =					0,00	0,00%
<b>[A] SOMMANO I COSTI ELEMENTARI a euro</b>					13,59	
[B] Spese generali 15% su [A]					2,04	
[C] Arrotondamenti					0,01	
SOMMANO (A+B)					15,63	
[D] Utile d'impresa 10% SU [A]+[B]					1,58	
<b>PREZZO DELLA LAVORAZIONE - Al mq =</b>					<b>17,22</b>	

cod.art	descrizione delle lavorazioni					U.M.
NP5	Impianto WI-fi					cad
☐	ELEMENTO	U.M.	QUANTITA'	PREZZO	IMPORTO€	INC. MAN%
1	manodopera					
1.1	a) operaio specializzato	€/ora	4	28,30	113,20	
1.2	a) operaio qualificato	€/ora	0	26.32		
1.3	a) operaio comune	€/ora	4	23,78	95,12	
1.4	a) IV livello	€/ora	0	27,97	-	23.87
	totale				208,32	
2	materiali a piè d'opera					
2.1	prezzo della voce NP5 a corpo	cad	1	500,00	500,00	
3	trasporti 5 % di 2.1		5%		25,00	
A	sommano				525,00	
4	spese generali 15% di A		15%		78,75	
B	sommano				603,75	
5	utile d'impresa 10% di B		10%		60,37	
6	sommano				664,12	
7	arrotondamenti				0,00	
8	TOTALE				872,44	





cod.art	descrizione delle lavorazioni					U.M.
	Fornitura di sedie per sala conferenze					
NP6						cad
☐	ELEMENTO	U.M.	QUANTITA'	PREZZO	IMPORTO€	INC. MAN%
1	manodopera					
1.1	a) operaio specializzato	€/ora	04	28,30		
1.2	a) operaio qualificato	€/ora	0	26,32		
1.3	a) operaio comune	€/ora	0	23,78		
1.4	a) IV livello	€/ora	0	27,97		
2	materiali a piè d'opera					
2.1	prezzo della voce NP6 a corpo	cad	1	70,00	70,00	
3	trasporti 5 % di 2.1		5%		3,50	
A	sommano				73,50	
4	spese generali 15% di A		15%		11,02	
B	sommano				84,52	
5	utile d'impresa 10% di B		10%		8,45	
6	sommano				92,97	
7	arrotondamenti				0,07	
8	TOTALE				92,90	



cod.art	descrizione delle lavorazioni					U.M.
	Fornitura di armadi metallici per ufficio					
NP7						cad
☐	ELEMENTO	U.M.	QUANTITA'	PREZZO	IMPORTO€	INC. MAN%
1	manodopera					
1.1	a) operaio specializzato	€/ora	0	28,30		
1.2	a) operaio qualificato	€/ora	0	26,32		
1.3	a) operaio comune	€/ora	0	23,78		
1.4	a) IV livello	€/ora	0	27,97		
2	materiali a piè d'opera					
2.1	prezzo della voce NP7 a corpo	cad	1	500,00	500,00	
3	trasporti 5 % di 2.1		5%		25,00	
A	sommano				525,00	
4	spese generali 15% di A		15%		78,75	
B	sommano				603,75	
5	utile d'impresa 10% di B		10%		60,37	
6	sommano				664,12	
7	arrotondamenti				0,02	
8	TOTALE				664,10	



NP8

TRATTAMENTO PROTETTIVO IDROREPELENTE ANTISCRITTA

## ANALISI PREZZI

ELEMENTI	UNITA' DI MISURA	Q.TA'	COSTO UNITARIO	IMPORTI		Incidenze % sul totale
				PARZIALE	TOTALE	
<b>Mano d'opera categoria edile</b>						
Operaio Specializzato III° livello	h	0,0000	28,30	0,000		
Operaio Qualificato II° livello	h	0,2000	26,32	5,264		
Operaio Comune I° livello	h	0,2000	23,78	4,756		
Totale mano d'opera categoria edile =					10,02	47,96
<b>Mano d'opera categoria restauro</b>						
Assistente restauratore	h	0,00	25,77	0,00		
Restauratore	h	0,00	27,69	0,00		
		0,00	0,00	0,00		
Totale mano d'opera categoria restauro =					0,00	0,00%
<b>Materiali:</b>						
TIPO KIMISTONE DEFENDER	lt	0,30	21,31	6,39		
Totale materiali =					6,39	
<b>Trasporti e Noli:</b>						
Trasporti franco cantiere Calabria	kg	1,00	0,080	0,08		
Nolo mescolatrice per malte	h	0,00	2,93	0,00		
Trapano elettrico a rotopercussione	h	0,00	24,84	0,00		
Pompa per intonaco	h	0,00	37,71	0,00		
Totale Noli e Trasporti =					0,08	
<b>Varie ed Eventuali:</b>						
				0,00		
Totale Varie ed eventuali - imprevisti =					0,00	0,00%
<b>[A] SOMMANO I COSTI ELEMENTARI a euro</b>					16,49	
[B] Spese generali 15% su [A]					2,47	
[C] Di cui sicurezza 10% di [B]					0,01	
SOMMANO (A+B)					18,96	
[D] Utile d'impresa 10% SU [A]+[B]					1,92	
<b>PREZZO DELLA LAVORAZIONE - Al mq =</b>					<b>20,89</b>	

cod.art	descrizione delle lavorazioni					U.M.
NP9	Fornitura schermo da proiezione elettrico 16:9, videoproiettore W331 / 3D, supporto da parete per proiettore e cavo HDMI classico					cad
☐	ELEMENTO	U.M.	QUANTITA'	PREZZO	IMPORTO€	INC. MAN%
1	manodopera					
1.1	a) operaio specializzato	€/ora	0	28,30	-	
1.2	a) operaio qualificato	€/ora	0	26.32	-	
1.3	a) operaio comune	€/ora	0,5	23,78		
1.4	a) IV livello	€/ora	0	27,97	-	
2	materiali a piè d'opera					
2.1	prezzo della voce NP9 a corpo	cad	1	700.00	700,00	
3	trasporti 5 % di 2.1		5%		35,00	
A	sommano				735,00	
4	spese generali 15% di A		15%		110,25	
B	sommano				845,25	
5	utile d'impresa 10% di B		10%		84,52	
6	sommano				929,77	
7	arrotondamenti				0,07	
8	TOTALE				929,70	





cod.art	descrizione delle lavorazioni					U.M.
NP10	<p>Fornitura e posa in opera all'interno di un idoneo armadio di segregazione con grado di protezione IP55 delle seguenti apparecchiature di comando:</p> <p>a) Quadri di sezionamento lato fotovoltaico contenente gli interruttori di comando e di manovra, i soppressori di transietti ed i fusibili sezionatori idonei per poter disconnettere, in totale sicurezza, il campo fotovoltaico in caso di interventi di manutenzione o verifiche funzionali.</p> <p>b) Quadro di sezionamento lato rete per consentire il funzionamento in parallelo tra la rete ENEL ed il generatore fotovoltaico. Prevede l'installazione di interruttori di protezioni per ogni inverter, commutatore per il parallelo lato ENEL - campo fotovoltaico, dispositivo di interfaccia conforme alla direttiva ENEL DK5740.</p> <p>Completo di tutto quanto occorre per dare il lavoro finito e perfettamente funzionante secondo la regola dell'arte e le normative tecniche in vigore, nessuna esclusa.</p>					cad
<input type="checkbox"/>	ELEMENTO	U.M.	QUANTITA'	PREZZO	IMPORTO€	INC. MAN%
1	manodopera					
1.1	a) operaio specializzato	€/ora	10	28,30	283,00	
1.2	a) operaio qualificato	€/ora	5	26,32	131,60	
1.3	a) operaio comune	€/ora	0	23,78		
1.4	a) IV livello	€/ora	0	27,97	-	
	Totale manodopera				414,60	20,64
2	materiali a piè d'opera					
2.1	prezzo della voce NP10 a corpo	cad	1	1200,0	1200,00	
3	trasporti 5 % di 2.1		5%		60,00	
A	sommano				1260,00	
4	spese generali 15% di A		15%		189,00	
B	sommano				1449,00	
5	utile d'impresa 10% di B		10%		144,90	
6	sommano				1593,90	
7	arrotondamenti				0,00	
8	TOTALE				2008,50	



cod.art	descrizione delle lavorazioni					U.M.
NP11	Fornitura e posa in opera di vetrata 44.1 selettiva con intercapedine di gas argon e doppio infortunistico 33.1					mq
<input type="checkbox"/>	ELEMENTO	U.M.	QUANTITA'	PREZZO	IMPORTO€	INC. MAN%
1	manodopera					
1.1	a) operaio specializzato	€/ora	0	28,30		
1.2	a) operaio qualificato	€/ora	.5	26.32	13,16	
1.3	a) operaio comune	€/ora	0	23,78		
1.4	a) IV livello	€/ora	0	27,97	-	
	Totale manodopera				13,16	16,55
2	materiali a piè d'opera					
2.1	prezzo della voce NP11 a corpo	Mq	1	50,00	50,00	
3	trasporti 5 % di 2.1		5%		2,50	
A	sommano				52,50	
4	spese generali 15% di A		15%		7,87	
B	sommano				60,37	
5	utile d'impresa 10% di B		10%		6,04	
6	sommano				66,41	
7	arrotondamenti				0,07	
8	TOTALE				79,50	



cod.art	descrizione delle lavorazioni					U.M.
NP12	Fornitura e posa in opera di vetrata composta da 2 lastre da 2 mm con intercalare in PVB 0,38 mm					mq
<input type="checkbox"/>	ELEMENTO	U.M.	QUANTITA'	PREZZO	IMPORTO€	INC. MAN%
1	manodopera					
1.1	a) operaio specializzato	€/ora	0	28,30		
1.2	a) operaio qualificato	€/ora	.2	26.32	5,26	
1.3	a) operaio comune	€/ora	0	23,78		
1.4	a) IV livello	€/ora	0	27,97	-	
	Totale manodopera				5,26	20,90
2	materiali a piè d'opera					
2.1	prezzo della voce NP12 a corpo	Mq	1	15,00	15,00	
3	trasporti 5 % di 2.1		5%		0,75	
A	sommano				15,75	
4	spese generali 15% di A		15%		2,36	
B	sommano				18,11	
5	utile d'impresa 10% di B		10%		1,81	
6	sommano				19,92	
7	arrotondamenti				0,00	
8	TOTALE				25,18	





cod.art	descrizione delle lavorazioni					U.M.
NP13	Pulizia finitura trattamento pavimenti con prodotti tipo FILA-recupero pavimenti tramite monospazzola- dischi in vetro-trattamento antimacchia ripristino pavimento					mq
<input type="checkbox"/>	ELEMENTO	U.M.	QUANTITA	PREZZO	IMPORTO€	INC. MAN%
1	manodopera					
1.1	a) operaio specializzato	€/ora	0	28,30		
1.2	a) operaio qualificato	€/ora	0.2	26.32	5,26	
1.3	a) operaio comune	€/ora		23,78		
1.4	a) IV livello	€/ora	0	27,97	-	
	Totale manodopera				5,26	50,09
2	materiali a piè d'opera					
2.1	prezzo della voce NP13 a corpo	mq	1	4,00	4,00	
3	trasporti 5 % di 2.1		5%		0,20	
A	sommano				4,20	
4	spese generali 15% di A		15%		0,63	
B	sommano				4,83	
5	utile d'impresa 10% di B		10%		0.48	
6	sommano				5,31	
7	arrotondamenti				0,07	
8	TOTALE				10,50	



cod.art	descrizione delle lavorazioni					U.M.
NP14	Revisione impianto idrico di tutti i locali wc compreso la sostituzione di parti mancanti quali maniglioni, coprivaso, gruppi di erogazione, cassette rotte.					A corpo
☐	ELEMENTO	U.M.	QUANTITA	PREZZO	IMPORTO€	INC. MAN%
1	manodopera					
1.1	a) operaio specializzato	€/ora	0	28,30		
1.2	a) operaio qualificato	€/ora	20	26.32	526,40	
1.3	a) operaio comune	€/ora	20	23,78	475,60	
1.4	a) IV livello	€/ora	0	27,97	-	
	Totale manodopera				1002,00	17.73
2	materiali a piè d'opera					
2.1	prezzo della voce NP14 a corpo	A corpo	1	3500,00	3500,00	
3	trasporti 5 % di 2.1		5%		175,00	
A	sommano				3675,00	
4	spese generali 15% di A		15%		551,25	
B	sommano				4226,25	
5	utile d'impresa 10% di B		10%		422,62	
6	sommano				4648,87	
7	arrotondamenti				0,07	
8	TOTALE				5650,80	



cod.art	descrizione delle lavorazioni					U.M.
NP15	Fornitura e posa in opera di tendaggi oscuranti realizzati con materiale ignifugo .					mq
<input type="checkbox"/>	ELEMENTO	U.M.	QUANTITA	PREZZO	IMPORTO€	INC. MAN%
1	manodopera					
1.1	a) operaio specializzato	€/ora	0	28,30		
1.2	a) operaio qualificato	€/ora	1	26,32	26,32	
1.3	a) operaio comune	€/ora		23,78		
1.4	a) IV livello	€/ora	0	27,97	-	
	Totale manodopera				26,32	39,82
2	materiali a piè d'opera					
2.1	prezzo della voce NP15 a corpo	mq	1	30,00	30,00	
3	trasporti 5 % di 2.1		5%		1,50	
A	sommano				31,50	
4	spese generali 15% di A		15%		4,72	
B	sommano				36,22	
5	utile d'impresa 10% di B		10%		3,62	
6	sommano				39,84	
7	arrotondamenti				0,06	
8	TOTALE				66,10	





NP16

IMPERMEABILIZZAZIONI DI terrazzi, coperture piane e lastrici solari con supporto in calcestruzzo (massetto) – TIPO Kimicover 601P + 120 di sottopavimento

## ANALISI PREZZI

ELEMENTI	UNITA' DI MISURA	Q.TA'	COSTO UNITARIO	IMPORTI		Incidenze % sul totale
				PARZIALE	TOTALE	
<b>Mano d'opera categoria edile</b>						
Operaio Specializzato III° livello	h	0,0000	28,30	0,000		
Operaio Qualificato II° livello	h	0,2000	26,32	5,264		
Operaio Comune I° livello	h	0,2000	23,78	4,756		
<b>Totale mano d'opera categoria edile =</b>					10,02	19,72%
<b>Mano d'opera categoria restauro</b>						
Assistente restauratore	h	0,00	25,77	0,00		
Restauratore	h	0,00	27,69	0,00		
		0,00	0,00	0,00		
<b>Totale mano d'opera categoria restauro =</b>					0,00	
<b>Materiali:</b>	LISTINO MAR 2016					
TIPO Kimicover FIX MV	kg	0,30	13,84	4,15		
TIPO Kimicover 601P	kg	2,50	8,55	21,38		
TIPO Kimitech 120	mq	1,10	2,85	3,14		
TIPO KIMIFILL MP	kg	0,80	0,40	0,32		
		0,00	0,00	0,00		
<b>Totale materiali =</b>					28,98	
<b>Trasporti e Noli:</b>						
Trasporti franco cantiere Calabria	kg	5,00	0,121	0,61		
Nolo mescolatrice per malte	h	0,18	2,93	0,51		
Trapano elettrico a rotopercussione	h	0,00	24,84	0,00		
Pompa per intonaco	h	0,00	37,71	0,00		
<b>Totale Noli e Trasporti =</b>					1,12	
<b>Varie ed Eventuali:</b>						
				0,00		
<b>Totale Varie ed eventuali - imprevisti =</b>					0,00	
<b>[A] SOMMANO I COSTI ELEMENTARI a euro</b>					40,12	
<b>[B] Spese generali 15% su [A]</b>					6,02	
<b>Arrotondamenti</b>					0,06	
<b>SOMMANO</b>					46,14	
<b>[D] Utile d'impresa 10%</b>					4,61	
<b>PREZZO DELLA LAVORAZIONE - Al mq=</b>					50,81	

cod.art	descrizione delle lavorazioni					U.M.
	Fornitura di tavolo per sala riunioni					
NP17						cad
☐	ELEMENTO	U.M.	QUANTITA'	PREZZO	IMPORTO€	INC. MAN%
1	manodopera					
1.1	a) operaio specializzato	€/ora	0	28,30	-	
1.2	a) operaio qualificato	€/ora	0	26.32	-	
1.3	a) operaio comune	€/ora	0,5	23,78	.	-
1.4	a) IV livello	€/ora	0	27,97	-	
2	materiali a piè d'opera					
2.1	prezzo della voce NP17 a corpo	cad	1	500,00	500,00	
3	trasporti 5 % di 2.1		5%		25,00	
A	sommano				525,00	
4	spese generali 15% di A		15%		78.75	
B	sommano				603,75	
5	utile d'impresa 10% di B		10%		60,37	
6	sommano				664,12	
7	arrotondamenti				0.12	
8	TOTALE				664,00	



cod.art	descrizione delle lavorazioni					U.M.
NP18	Fornitura di sedie per sala riunioni					cad
<input type="checkbox"/>	ELEMENTO	U.M.	QUANTITA'	PREZZO	IMPORTO€	INC. MAN%
1	manodopera					
1.1	a) operaio specializzato	€/ora	0	28,30	-	
1.2	a) operaio qualificato	€/ora	0	26,32	-	
1.3	a) operaio comune	€/ora	0,5	23,78	-	-
1.4	a) IV livello	€/ora	0	27,97	-	
2	materiali a piè d'opera					
2.1	prezzo della voce NP18 a corpo	cad	1	80,00	80,00	
3	trasporti 5 % di 2.1		5%		4,00	
A	sommano				84,00	
4	spese generali 15% di A		15%		12,60	
B	sommano				96,60	
5	utile d'impresa 10% di B		10%		9,66	
6	sommano				106,26	
7	arrotondamenti				0,06	
8	TOTALE				106,20	

