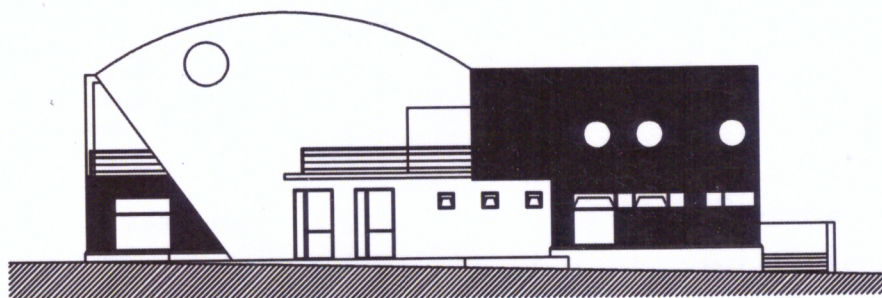


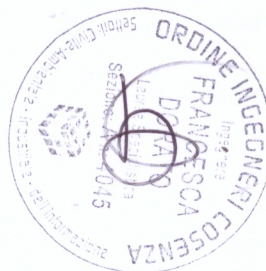
COMUNE DI CASTROVILLARI
(PROVINCIA DI COSENZA)



OGGETTO: "Riqualficazione e allestimento di edificio
pubblico da adibire a centro di aggregazione per
l'espletamento di attività sociali e culturali"
Programmazione Regionale Unitaria 2007-2013
Por Calabria FERS 2007-2013
Linea di Intervento 4.3.1.2
Azioni per la Realizzazione dei Contratti Locali di Sicurezza
PROGETTO ESECUTIVO

Il Progettista e Direttore dei lavori
Ing. Francesca Dorato

Il Coordinatore della sicurezza in fase di
progettazione ed esecuzione
Ing. Francesca Dorato



Castrovillari, li 12.6 SET. 2016

IL RUP

Geom. Bonifati Immacolata M.

Il Committente

Il Responsabile del
Assetto del Territorio
Ing. Roberta Mari

Elaborato: Computo metrico estimativo

Tav. 8

Num.Ord. TARIFFA	DESIGNAZIONE DEI LAVORI	DIMENSIONI				Quantità	IMPORTI	
		par.ug.	lung.	larg.	H/peso		unitario	TOTALE
	R I P O R T O							
	<u>LAVORI A CORPO</u>							
	Impianti (Cat 1)							
1 / 1 PR.L.01510. 160.b	Apparecchi di illuminazione per installazione a parete, con controllo autonomo dello status, per autodiagnosi a mezzo microprocessore, grado di protezione IP 40, alimentazione ordinaria 220 V c.a., con lampada fluorescente.Tipo non permanente da 120 minuti di autonomia: 18 W Cat 1 - Impianti					2,00		
	SOMMANO cad					2,00	479,15	958,30
2 / 2 PR.L.0240.1 0.c	Tubo per impianti elettrici protettivi isolanti del tipo flessibile in PVC auto estinguente, serie leggera IMQ, conforme alla norme CEI 23.14 V2, completo di sonda tira - filo, giu ... icotti, cavallotti di fissaggio, dato in opera sotto traccia o all'interno dicontrosoffitti o intercapedini o in vista Cat 1 - Impianti		70,00			70,00		
	SOMMANO m					70,00	3,09	216,30
3 / 3 PR.L.0810.1 0.a	Cavo per impianti TV coassiale 75 Ohm, bassa perdita Cat 1 - Impianti		70,00			70,00		
	SOMMANO m					70,00	1,46	102,20
4 / 4 PR.L.12100. 20.a	Fornitura e posa in opera di telecamera CCD bianco e nero, sensore 1/2" matrice 795x596 elementi, autoiris, standard TV CCIR, alimentazione 220 V-50 Hz, attacco a vite passo C per fissaggio obiettivo, con l'esclusione di quest'ultimo Cat 1 - Impianti					4,00		
	SOMMANO cadauno					4,00	871,97	3'487,88
5 / 5 PR.L.12100. 60.a	Fornitura e posa in opera di trasformatore monofase, primario 220 V c.a.- secondario 12 / 24 V c.a., potenza 30 VA, in scatola isolante stagna Trasformatore monofase Cat 1 - Impianti					4,00		
	SOMMANO cadauno					4,00	71,42	285,68
6 / 6 PR.L.12100. 80.a	Fornitura e posa in opera di selettori ciclici selettore ciclico a 4 ingressi ed una uscita con possibilità di allarme e trigger per videoregistratore, alimentazione 220 V-50 Hz Cat 1 - Impianti					1,00		
	SOMMANO cadauno					1,00	281,74	281,74
7 / 7 PR.L.12100. 110.a	Fornitura e posa in opera di videoregistratori VHS, tipo "time lapse" con autonomia di 24 h, alimentazione 220 v c.a. Cat 1 - Impianti					1,00		
	SOMMANO cadauno					1,00	1'499,19	1'499,19
8 / 8 PR.L.1240.2 0.a	Fornitura e posa in opera di rivelatore volumetrico attivo a microonde, circuito di memoria allarme, con circuito antiaccecamento, conforme CEI 79.2 III° livello portata 20 m Cat 1 - Impianti					1,00		
	A R I P O R T A R E					1,00		6'831,29

Num.Ord. TARIFFA	DESIGNAZIONE DEI LAVORI	DIMENSIONI				Quantità	IMPORTI	
		par.ug.	lung.	larg.	H/peso		unitario	TOTALE
	R I P O R T O					1,00		6'831,29
	SOMMANO cadauno					1,00	249,11	249,11
9 / 9 PR.M.1210.1 0.d	Condizionatore autonomo di ambiente a due sezioni per solo raffreddamento oppure a pompa di calore, costituita da una unità esterna con ventilatore e compressore collegata tramite ... V, ogni onere compreso per dare l'opera compiuta a regola d'arte Per potenza di raffreddamento da 5.01 fino a 6.10 kW Cat 1 - Impianti terrazzo					2,00		
	SOMMANO cadauno					2,00	4'156,81	8'313,62
10 / 10 NP1	Fornitura e posa in opera di lampade a led da 40 w Cat 1 - Impianti					10,00		
	SOMMANO cadauno					10,00	92,90	929,00
11 / 26 NP5	F.p.o. di access-point avente le seguenti caratteristiche: • Antenne integrate da almeno 3 db; • Presenza di una interfaccia di rete Ethernet autosensing 10/100 RJ-45; • Frequ ... o di SNMPv2/v3 (Simple Network Management Protocol); • Supporto di Network Time Protocol (NTP); compreso cavo UTP Cat 1 - Impianti					3,00		
	SOMMANO cadauno					3,00	872,44	2'617,32
12 / 57 M.12.10.10.a	Condizionatore autonomo di ambiente a due sezioni per solo raffreddamento oppure a pompa di calore, costituita da una unità esterna con ventilatore e compressore collegata tramite ... se a 220V, ogni onere compreso per dare l'opera compiuta a regola d'arte Per potenza di raffreddamento fino a 2.30 kW Cat 1 - Impianti					1,00		
	SOMMANO cadauno					1,00	2'163,84	2'163,84
13 / 58 M.12.10.10.c	Condizionatore autonomo di ambiente a due sezioni per solo raffreddamento oppure a pompa di calore, costituita da una unità esterna con ventilatore e compressore collegata tramite ... 0V, ogni onere compreso per dare l'opera compiuta a regola d'arte Per potenza di raffreddamento da 3.41 fino a 5.00 kW Cat 1 - Impianti					2,00		
	SOMMANO cadauno					2,00	3'387,43	6'774,86
14 / 59 L.01.10.30.c	Impianto elettrico per edificio civile per ambiente di superficie superiore a m²16 completo di: -sistema di distribuzione con eventuali opere in tracce su muratura; -conduttori del ... , ogni onere compreso per dare l'opera compiuta a regola d'arte Per punto luce a interruttore 10 A Punto luce in vista Cat 1 - Impianti sala conferenze					2,00		
	SOMMANO cadauno					2,00	50,25	100,50
15 / 60 L.01.10.70.f	Impianto elettrico per edificio civile per ambiente di superficie oltre am²16 completo di: -sistema di distribuzione con eventuali opere in tracce su muratura; -conduttori del tipo ... rte Per punto luce aggiuntivo al punto luce a interruttore 10/A Punto luce aggiuntivo in traccia per controsoffittati							
	A R I P O R T A R E							27'979,54

Num.Ord. TARIFFA	DESIGNAZIONE DEI LAVORI	DIMENSIONI				Quantità	IMPORTI	
		par.ug.	lung.	larg.	H/peso		unitario	TOTALE
	R I P O R T O							27'979,54
16 / 61 L.01.10.190.c	Cat 1 - Impianti sala conferenze					6,00		
	SOMMANO cadauno					6,00	15,15	90,90
16 / 61 L.01.10.190.c	Impianto elettrico per edificio civile per ambiente fino a m² 16 completo di: - sistema di distribuzione con eventuali opere in tracce su muratura; - conduttori del tipo H07V-K o N07V ... preso per dare l'opera compiuta a regola d'arte Per punto presa bivalente 10/16A Punto presa bivalente 10/16A in vista Cat 1 - Impianti sala conferenze					5,00		
	SOMMANO cadauno					5,00	41,46	207,30
17 / 62 L.02.40.40.b	Tubo per impianti elettrici protettivo isolante del tipo flessibile a base di poliammide privo di alogeni auto estinguente, serie pesante con classificazione di resistenza al fuoco ... ti di fissaggio, dato in opera sotto traccia o all'interno di controsoffitti o intercapedini o in vista Diametro mm 20 Cat 1 - Impianti sala conferenze		100,00			100,00		
	SOMMANO m					100,00	3,63	363,00
18 / 63 L.02.40.110.f	Guaina spiralata in PVC auto estinguente, serie pesante con classificazione di resistenza al fuoco secondo norma IEC 695-2-1 IMQ, classificato CEI EN 50086-2-3, completa di sonda t ... cotti, cavallotti di fissaggio data in opera all'interno di controsoffitti o intercapedini o in vista Diametro mm 20 Cat 1 - Impianti sala conferenze		50,00			50,00		
	SOMMANO m					50,00	5,07	253,50
19 / 64 L.02.50.20.c	Fornitura e posa di cassetta di derivazione e connessione da incasso in materiale plastico con coperchio a vite, grado di protezione IP 40 rispondente alla norma CEI 23-48, protetta contro contatti diretti, isolamento secondo norma EN 60439-1 Da mm 152x98x70 Cat 1 - Impianti sala conferenze					10,00		
	SOMMANO cadauno					10,00	4,52	45,20
20 / 65 L.02.40.10.c	Tubo per impianti elettrici protettivi isolanti del tipo flessibile in PVC auto estinguente, serie leggera IMQ, conforme alla norma CEI 23.14 V2, completo di sonda tira - filo, giu ... ti di fissaggio, dato in opera sotto traccia o all'interno di controsoffitti o intercapedini o in vista Diametro mm 25 Cat 1 - Impianti illuminazione esterna					60,00		
	SOMMANO m					60,00	3,09	185,40
21 / 66 L.02.10.10.c	Cavo in corda di rame elettrolitico isolato in PVC, NO7 V-K , non propagante di incendio (CEI 20-22 II), non propagante di fiamma (CEI 20-35), per tensioni nominali 450/750 V ad ... ne CEI 20-22, la marca o provenienza di prodotto e marchio IMQ. Per sistemi chiusi o incassati Unipolar Sezione 2,5 mm Cat 1 - Impianti illuminazione esterna		300,00			300,00		
	SOMMANO m					300,00	1,12	336,00
	A R I P O R T A R E							29'460,84

Num.Ord. TARIFFA	DESIGNAZIONE DEI LAVORI	DIMENSIONI				Quantità	IMPORTI	
		par.ug.	lung.	larg.	H/peso		unitario	TOTALE
	R I P O R T O							29'460,84
22 / 67 L.03.90.50.b	Apparecchio di illuminazione a sistema modulare a luce indiretta mono o bilampada, installato a parete, corpo e staffa in alluminio estruso verniciato, schermo lamellare in policar ... 20 V, completo di tutti gli accessori di finitura e collegamento elettrico per lampade fluorescenti L.03.90.50.b 1x58 W Cat 1 - Impianti illuminazione esterna					7,00		
	SOMMANO cadauno					7,00	269,18	1'884,26
23 / 68 L.02.160.110.a	Fornitura e posa in opera di interruttore crepuscolare elettronico, portata rel, 16 A-250 V c.a., tempo di intervento, sensibilità ed isteresi regolabili, in contenitore isolante s ... ore plastico IP55, con esclusione del collegamento tra l'interruttore e la sonda Interruttore crepuscolare elettronico Cat 1 - Impianti illuminazione esterna					1,00		
	SOMMANO cadauno					1,00	117,37	117,37
24 / 69 L.12.10.50.a	Fornitura e posa in opera di rivelatore volumetrico a doppia tecnologia, microonde/infrarosso, in contenitore plastico con staffa di supporto a parete e snodo, circuito di memoria ... ella temperatura, elevata immunità ai radiodisturbi portata 15 m, conforme CEI 79.2 I° livello portata operativa 12 m Cat 1 - Impianti impianto antintrusione					7,00		
	SOMMANO cadauno					7,00	126,64	886,48
25 / 70 L.12.60.20.b	Fornitura e posa in opera di centrale a zone, con 3 temporizzatori per la regolazione del tempo di ritardo ingresso, uscita e durata dell'allarme, 2 circuiti di comando dispositivi ... CEI 79.2 I° livello a7zone programmabili singolarmente, espandibile fino a 19 zone, completa di batteria 12 V - 24 Cat 1 - Impianti impianto antintrusione					1,00		
	SOMMANO cadauno					1,00	1'030,80	1'030,80
26 / 71 L.12.60.80.a	Fornitura e posa in opera di alimentatore stabilizzato per impianti di allarme 220 V/12 V-2,5 A Cat 1 - Impianti impianto antintrusione					1,00		
	SOMMANO cadauno					1,00	120,20	120,20
27 / 72 L.12.60.90.a	Fornitura e posa in opera di combinatore telefonico a 2 canali e 8 numeri telefonici, con controllo toni, omologato Min. PP.TT., conforme CEI 79.2 I° livello Combinatore telefonico a 2 canali e 8 numeri telefonici Cat 1 - Impianti impianto antintrusione					1,00		
	SOMMANO cadauno					1,00	353,96	353,96
28 / 73 L.12.80.10.a	Fornitura e posa in opera di tastiera di comando a microprocessore, con led e display, conforme CEI 79.2 II° livello, montaggio a vista tastiera di comando a microprocessore Cat 1 - Impianti impianto antintrusione					1,00		
	SOMMANO cadauno					1,00	211,60	211,60
29 / 74 L.12.80.20.a	Fornitura e posa in opera di chiave elettronica digitale a microprocessore universale, per centrali conformi CEI 79.2 I° e II° livello							
	A R I P O R T A R E							34'065,51

Num.Ord. TARIFFA	DESIGNAZIONE DEI LAVORI	DIMENSIONI				Quantità	IMPORTI	
		par.ug.	lung.	larg.	H/peso		unitario	TOTALE
	R I P O R T O							34'065,51
30 / 75 L.12.90.20.a	Cat 1 - Impianti impianto antintrusione					1,00		
	SOMMANO cadauno					1,00	122,98	122,98
	Fornitura e posa in opera di sirena elettronica da esterno,autoalimentata ed autoprotetta, conforme CEI 79.2 II° livello con batteria 12 V/2 Ah, in involucro metallico					1,00		
	Cat 1 - Impianti impianto antintrusione					1,00		
31 / 76 L.02.40.40.b	SOMMANO cadauno					1,00	139,34	139,34
	Tubo per impianti elettrici protettivo isolante del tipo flessibile a base di poliammide privo di alogeni auto estinguente, serie pesante con classificazione di resistenza al fuoco ... tti di fissaggio, dato in opera sotto traccia o all'interno di controsoffitti ointercapedini o in vista							
	Diametro mm 20							
	Cat 1 - Impianti impianto antintrusione		100,00			100,00		
32 / 77 L.21.20.20.c	SOMMANO cadauno					100,00	3,63	363,00
	Montacarrozze tipo rettilineo, in opera, riferimento norme UNI 9801 con: - macchina a pedana ribaltabile 180 kg; - dimensione minima pedana 0,75 x 0,65 m; - sbarra di sicurezza ... onamento di tutto l'impianto secondo le normative vigentiTipo da 150 kg fino a numero 20 alzate, con piano intermedio							
	Cat 1 - Impianti					1,00		
	SOMMANO cadauno					1,00	15'000,00	15'000,00
33 / 86 NP14	Revisione impianto idrico compreso la sostituzione di parti mancanti quali maniglioni, coprivaso, gruppi di erogazione,cassette rotte.							
	Cat 1 - Impianti					1,00		
	SOMMANO a corpo					1,00	5'650,80	5'650,80
34 / 11 NP2	opere edili (Cat 2)							
	- IMPERMEABILIZZAZIONE a vista pedonabile di terrazzi, coperture piane e lastrici solari, aventi come supporto massetti in calcestruzzo, eseguita con sistema monolitico armato comp ... del massetto dovrà presentarsi pulita, priva di parti inconsistenti e di sbordature di getto e/o nidi di ghiaia diffuse							
	Cat 2 - opere edili					70,00		
	SOMMANO mq					70,00	44,99	3'149,30
35 / 12 NP3	SIGILLATURA IMPERMEABILE di giunti di dilatazione e/o frazionamento, nonchè, di angoli pavimento/parete e parete/parete presenti su superfici da impermeabilizzare reativi a balconi ... uccessiva a codesta lavorazione. Compreso ogni altro onere e magistero per dare l'opera finita a perfetta regola d'arte.							
	Cat 2 - opere edili					37,00		
	COPERTURA							
	SOMMANO ml					37,00	15,61	577,57
36 / 13 NP4	Pulizia di materiali lapidei contro gli imbrattamenti causati da vernici e pennarelli con pulitore ecologico pronto all'uso tipo Kimistone GRAFIX MOOVE S Kimia o equivalente. Il co ... a finita a perfetta regola d'arte, ed escluse le impalcature e i ponteggi di servizio ed ogni altra opera							
	A R I P O R T A R E							59'068,50

Num.Ord. TARIFFA	DESIGNAZIONE DEI LAVORI	DIMENSIONI				Quantità	IMPORTI	
		par.ug.	lung.	larg.	H/peso		unitario	TOTALE
	R I P O R T O							59'068,50
37 / 14 PR.E.1160.8 0.b	provvisionale. Cat 2 - opere edili prospetti					100,00		
	SOMMANO mq					100,00	17,22	1'722,00
	Pannello di copertura termoisolante con supporto esterno grecato, altezza minima 40 mm e supporto interno in acciaio zincato e preverniciato, distanziati tra loro da uno spessore va ... rmeabile dotato di guarnizione anticondensa e apposito sistema di fissaggio a vite, supporti in: spessore pannello 40 Cat 2 - opere edili copertura terrazzo		5,00	15,000		75,00		
	SOMMANO mq					75,00	37,42	2'806,50
38 / 15 E.1910.20.a	Carpenteria metallica per strutture in profilati tubolari di qualsiasi sezione di acciaio calmato, per travature, pilastri, colonne, mensole, ecc. piatti, lamiere, ecc, compreso le ... lle norme tecniche di cui al DM 5 agosto 1999, esclusi i trattamenti protettivo in acciaio S235JR in acciaio Fe 360 gr.b Cat 2 - opere edili sottostruttura per copertura		110,00		3,950	434,50		
	SOMMANO kg					434,50	4,82	2'094,29
39 / 16 PR.E.1170.4 0.d	Canali di gronda, converse e scossaline montate in opera compreso pezzi speciali ed ogni altro onere e magistero per dare l'opera finita a regola d'arte compreso cicogne di sostegno in acciaio zincato preverniciato da 8/10 Cat 2 - opere edili Gronde copertura terrazzo		15,00			15,00		
	SOMMANO m					15,00	11,42	171,30
40 / 17 PR.E.1170.6 0.d	Canali di gronda, converse e scossaline montate in opera compreso pezzi speciali ed ogni altro onere e magistero per dare l'opera finita a regola d'arte compreso cicogne di sostegno in acciaio zincato preverniciato da 8/10 Cat 2 - opere edili scossalina su muro in c.a.	2,00	15,00			30,00		
	SOMMANO m					30,00	24,85	745,50
41 / 18 PR.E.1170.5 0.d	Canali di gronda, converse e scossaline montate in opera compreso pezzi speciali ed ogni altro onere e magistero per dare l'opera finita a regola d'arte compreso cicogne di sostegno sviluppo fino a cm 50 in acciaio zincato da 8/10m Cat 2 - opere edili prospetto nord-est		4,50			4,50		
	SOMMANO m					4,50	16,85	75,83
42 / 21 PR.E.1170.1 20.d	Discendenti fornite in opera compreso pezzi speciali ed ogni altro onere e magistero per dare l'opera finita a regola d'arte compreso collari di sostegno in acciaio zincato preverniciato da 8/10 Cat 2 - opere edili copertura terrazzo	2,00	7,20			14,40		
	copertura piana	2,00	10,00			20,00		
	SOMMANO m					34,40	9,93	341,59
43 / 22 E.17.40.50.a	Controsoffitto fonoisolante e fonoassorbente in pannelli di lana di legno mineralizzata ad alta temperatura con magnesite, reazione al fuoco classe 1 (circolare 3 M.L.S.A. del 28/02/ ... stegno, inclusi profili intermedi e perimetrali con superficie a vista a fibra sottile e grana acustica UNI 9714 M-A-F Cat 2 - opere edili							
	A R I P O R T A R E							67'025,51

Num.Ord. TARIFFA	DESIGNAZIONE DEI LAVORI	DIMENSIONI				Quantità	IMPORTI	
		par.ug.	lung.	larg.	H/peso		unitario	TOTALE
	R I P O R T O							67'025,51
44 / 23 E.16.20.120. a	terrazzo coperto					60,00		
	SOMMANO mq					60,00	49,33	2'959,80
	Intonaco di finitura pietrificante decorativo colorato per esterni, a base di calce idraulica, pigmenti colorati e additivi idrofughi, applicato a mano su preesistente supporto mi ... compresa livellatura, frattazzatura e finitura con spazzola a chiodi, perspessore finale di 5÷6 mm:granulometria fine					140,00		
	Cat 2 - opere edili muro in c.a. muri perimetrali					60,00		
	SOMMANO mq					200,00	21,40	4'280,00
45 / 24 R.02.110.60 .a	Rimozione di porte o cancelli in profilato di ferro o di alluminio calcolato sulla superficie, inclusa l'eventuale parte vetrata, compreso telaio, controtelaio, smuratura delle gra ... 'onere per carico trasporto e accatastamento dei materiali riutilizzabili e/o di risulta fino ad una distanza di 50 m							
	Cat 2 - opere edili ringhiere terrazzo		4,00		1,000	4,00		
	SOMMANO mq					4,00	7,51	30,04
46 / 25 R.02.90.40.a	Smontaggio della grossa armatura in legno di tetto, compresi ferramenta, smuratura delle strutture stesse, cernita del materiale riutilizzabile il calo in basso e avvicinamento al luogo di deposito provvisorio.							
	per strutture semplici quali arcarecci, travi, ecc							
	Cat 2 - opere edili lamelle frangisole	35,00	2,50	0,300	0,030	0,79		
	SOMMANO mc					0,79	83,50	65,97
47 / 29 E.18.80.40.a	Infisso in alluminio anodizzato a taglio termico per finestre o portefinestre ad una o più ante apribili di altezza uguale o diversa anche con parti apribili a vasistas,realizzato ... rocco, cremonese in alluminio e ogni altro accessorio, in opera compresi tutti gli oneri:							
	Per superfici fino a m² 2.5							
	Cat 2 - opere edili							
	piano terra		2,70		0,600	1,62		
		4,00	2,15		0,600	5,16		
		6,00	0,70		0,700	2,94		
		3,00	0,60		0,600	1,08		
	piano primo	5,00	3,14		0,360	5,65		
	SOMMANO mq					16,45	297,13	4'887,79
48 / 30 E.18.80.40.b	Infisso in alluminio anodizzato a taglio termico per finestre o portefinestre ad una o più ante apribili di altezza uguale o diversa anche con parti apribili a vasistas,realizzato ... remonese in alluminio e ogni altro accessorio, in opera compresi tutti gli oneri							
	Per superfici da m² 2.5 fino a 5 m²							
	Cat 2 - opere edili							
	piano terra		1,70		2,100	3,57		
		2,00	1,40		2,100	5,88		
		2,00	1,45		2,700	7,83		
			1,50		2,700	4,05		
	piano primo		1,50		2,500	3,75		
	SOMMANO ca					25,08	291,91	7'321,10
49 / 31 NP11	Fornitura e posa in opera di vetrata 44.1 selettiva con intercapedine di gas argon e doppio infortunistico 33.1							
	Cat 2 - opere edili sostituzione infissi esistenti					45,00		
	SOMMANO mq					45,00	79,50	3'577,50
	A R I P O R T A R E							90'147,71

Num.Ord. TARIFFA	DESIGNAZIONE DEI LAVORI	DIMENSIONI				Quantità	IMPORTI	
		par.ug.	lung.	larg.	H/peso		unitario	TOTALE
	R I P O R T O							90'147,71
50 / 32 PR.E.18160. 130.a	Maniglione antipanico a barra orizzontale basculante in acciaio cromato o pusc, posto in opera su infissi o porte tagliafuoco ad uno o due battenti Maniglione interno e placca esterna maniglione interno e placca esterna Cat 2 - opere edili					8,00		
	SOMMANO cad					8,00	173,14	1'385,12
51 / 33 PR.E.18160. 130.c	Maniglione antipanico a barra orizzontale basculante in acciaio cromato o pusc, posto in opera su infissi o porte tagliafuoco ad uno o due battenti Maniglione interno e maniglia esterna dotata di serratura maniglione interno e maniglia esterna dotata di serratura Cat 2 - opere edili					2,00		
	SOMMANO cad					2,00	198,46	396,92
52 / 35 E.18.80.40.c	Infisso in alluminio anodizzato a taglio termico per finestre o portefinestre ad una o più ante apribili di altezza uguale o diversa anche con parti apribili a vasistas,realizzato ... e, scrocco, cremonese in alluminio e ogni altro accessorio, in opera compresi tutti gli oner Per superfici oltre m² 5 Cat 2 - opere edili piano primo		3,50		2,350	8,23		
	SOMMANO mq					8,23	278,50	2'292,06
53 / 36 R.02.110.50. a	Rimozione di infissi in ferro o alluminio, calcolato sulla superficie, inclusa l'eventuale parte vetrata, compreso telaio, controtelaio, smuratura delle grappe o dei tasselli di te ... rto e accatastamento dei materiali riutilizzabili e/o di risulta fino ad una distanza di 50 m Di superficie fino a 3 m Cat 2 - opere edili piano terra		2,70		0,600	1,62		
		4,00	2,15		0,600	5,16		
		6,00	0,70		0,700	2,94		
		3,00	0,60		0,600	1,08		
	piano primo	5,00	3,14		0,360	5,65		
	SOMMANO mq					16,45	7,76	127,65
54 / 37 R.02.110.50. b	Rimozione di infissi in ferro o alluminio, calcolato sulla superficie,inclusa l'eventuale parte vetrata, compreso telaio, controtelaio, smuratura delle grappe o dei tasselli di te ... accatastamento dei materiali riutilizzabili e/o di risulta fino ad una distanza di 50 m Di superficie da 3,01 a 5 m² Cat 2 - opere edili piano terra		1,70		2,100	3,57		
		2,00	1,40		2,100	5,88		
		2,00	1,45		2,700	7,83		
			1,50		2,700	4,05		
	piano primo		1,50		2,500	3,75		
	SOMMANO a					25,08	6,48	162,52
55 / 38 R.02.110.50. c	Rimozione di infissi in ferro o alluminio, calcolato sulla superficie, inclusa l'eventuale parte vetrata, compreso telaio, controtelaio, smuratura delle grappe o dei tasselli di t ... e accatastamento dei materiali riutilizzabili e/o di risulta fino ad una distanza di 50 m Di superficie oltre i 5 mq Cat 2 - opere edili piano primo		3,50		2,100	7,35		
	A R I P O R T A R E					7,35		94'511,98

Num.Ord. TARIFFA	DESIGNAZIONE DEI LAVORI	DIMENSIONI				Quantità	IMPORTI	
		par.ug.	lung.	larg.	H/peso		unitario	TOTALE
	R I P O R T O					7,35		94'511,98
	SOMMANO mq					7,35	5,19	38,15
56 / 39 R.05.70.10.b	Risanamento di calcestruzzo mediante le seguenti lavorazioni: demolizioni di tutte le parti friabili, incoerenti o in fase di distacco; spazzolatura manuale o meccanica delle armat ... su soffitti, posto in opera a cazzuola per spessori fino a 2 cm per trattamenti isolati di superfici superiori a 3 dm Cat 2 - opere edili travi del terrazzo travi del terrazzo travi del terrazzo	10,00 10,00 4,00	0,30 0,20 0,25	4,000 4,000 14,000		12,00 8,00 14,00		
	SOMMANO mq					34,00	79,78	2'712,52
57 / 40 PR.E.00110. 030.d	Scavo di sbancamento effettuato con mezzi meccanici compresa la rimozione di arbusti e ceppaie, la profilatura delle pareti, la regolarizzazione del fondo, il carico sugli automezzi ed il trasporto a rifiuto o per rilevato fino ad una distanza massima di 5000 m: in roccia compatta con uso di mine Cat 2 - opere edili	20,00			0,450	9,00		
	SOMMANO mc					9,00	45,96	413,64
58 / 41 PR.E.00140. 020.a	Rinterro di cavo eseguito a mano con materiale al bordo comprendente costipamento della terra secondo prescrizioni del Csd'A e irrorazione di acqua con esclusione degli oneri di av ... del materiale a bordo cavo Rinterro di cavo eseguito a mano con materiale al bordo comprendente costipamento della terra Cat 2 - opere edili	20,00			0,450	9,00		
	SOMMANO mc					9,00	23,88	214,92
59 / 42 R.02.60.10.a	Demolizione di pavimento in lastre o quadrotti di pietra naturale, gradini, soglie e simili, per uno spessore di 5 cm compreso il sottofondo dello spessore fino a 5 cm e l'avvicinamento a luogo di deposito provvisorio: senza recupero di materiale Cat 2 - opere edili soglie		1,70 2,70 4,00 6,00 2,00 2,00 1,50 3,00	0,400 0,400 0,400 0,400 0,400 0,400 0,400 0,400		0,68 1,08 3,44 1,68 1,12 1,16 0,60 0,72		
	soglie terrazzo	5,00				1,40 5,60 1,00 0,94 1,60 63,00 46,00 20,00 8,00 70,00		
	pavimento terrazzo pavimentazione esterna pavimentazione p.t. ufficio 1 pavimentazione p.p. balcone pavimentazione copertura							
	SOMMANO mq					228,02	9,64	2'198,11
60 / 43 E.14.10.30.a	Copertine in lastre di pietra naturale dello spessore di 3 cm della lunghezza non maggiore di 1,50 m con la superficie a vista levigata e coste rifilate o semplicemente smussate po ... n malta bastarda, comprese le occorrenti murature, beveroni, stuccature, stilature, sigillature e grappe: bianco venato Cat 2 - opere edili soglie		1,70 2,70	0,400 0,400		0,68 1,08		
	A R I P O R T A R E					1,76		100'089,32

Num.Ord. TARIFFA	DESIGNAZIONE DEI LAVORI	DIMENSIONI				Quantità	IMPORTI	
		par.ug.	lung.	larg.	H/peso		unitario	TOTALE
	R I P O R T O					1,76		100'089,32
61 / 44 E.22.30.10.a	terrazzo	4,00	2,15	0,400		3,44		
		6,00	0,70	0,400		1,68		
		2,00	1,40	0,400		1,12		
		2,00	1,45	0,400		1,16		
			1,50	0,400		0,60		
		3,00	0,60	0,400		0,72		
			3,50	0,400		1,40		
		5,00	2,80	0,400		5,60		
			2,50	0,400		1,00		
			4,00	0,400		1,60		
	balconi		2,35	0,400		0,94		
			12,00	0,400		4,80		
	SOMMANO mq					25,82	138,30	3'570,91
	Pavimentazione con mattoni in cotto non gelivi, con resistenza acompressione pari a 300 kg/cm², durezza superficiale pari a 3 (scala Mohs), dimensioni 5,5x12x25 cm, a secco su let ... agliata e quanto altro occorre per dare il lavoro a perfetta opera d'arte: Posti di piatto di colore rosato o fiammato Cat 2 - opere edili esterno balcone p.p.					46,00 12,00		
	SOMMANO mq					58,00	71,37	4'139,46
62 / 45 P.R.E.01580. 070.c	Zoccolino battiscopa in klinker ceramico a superfice smaltata ad alta resistenza posto in opera con idoneo collante Battiscopa da 24,5 sgusciato superficie smaltata Cat 2 - opere edili ufficio 1		24,00			24,00		
						24,00	14,37	344,88
63 / 46 NP13	Pulizia finitura trattamento pavimenti con prodotti tipo FILA-recupero pavimenti tramite monospazzola- dischi in vetro-trattamento antimacchia ripristino pavimento Cat 2 - opere edili p.t. p.p.					83,00 44,00		
						127,00	10,50	1'333,50
64 / 47 E.13.50.10.d	Pavimento di cotto naturale satinato, poste in opera fresco su fresco su letto di sabbia e cemento previo spolvero di cemento tipo 32.5 con giunti connessi a cemento bianco o colorato, compresi tagli, sfridi. Delle dimensioni di 30x30 cm Cat 2 - opere edili sala conferenze ufficio 1		4,20	15,000		63,00 20,00		
						83,00	57,48	4'770,84
65 / 48 NP16	- IMPERMEABILIZZAZIONE sottopavimento di terrazzi, coperture piane e lastrici solari, aventi come supporto massetti in calcestruzzo, eseguita con sistema monolitico armato composto ... o ogni altro onere e magistero per dare l'opera finita a perfetta regola d'arte. Su massetto cementizio, sottopavimento. Cat 2 - opere edili balconi p.p.					12,00		
						12,00	50,81	609,72
66 / 49 E.07.20.10.a	Massetto di sottofondo di malta di cemento tipo 32.5 dosato a 300 kg per 1,00 m³ di sabbia per piano di posa di pavimentazioni sottili (linoleum, gomma, piastrelle resilienti, ecc.) dato in opera ben battuto, livellato e liscio perfettamente spessore non inferiore a 4 cm							
	A R I P O R T A R E							114'858,63

Num.Ord. TARIFFA	DESIGNAZIONE DEI LAVORI	DIMENSIONI				Quantità	IMPORTI	
		par.ug.	lung.	larg.	H/peso		unitario	TOTALE
	R I P O R T O							114'858,63
	Cat 2 - opere edili sala conferenze esterno ufficio 1 balcone p.p. copertura		4,00	15,000		60,00 46,00 20,00 12,00 70,00		
	SOMMANO mq					208,00	16,33	3'396,64
67 / 50 R.02.50.10.a	Spicconatura di intonaco a vivo di muro, di spessore fino a 5 cm, compreso l'onere di esecuzione anche a piccole zone e spazzolatura delle superfici Spicconatura di intonaco a vivo di muro Cat 2 - opere edili p.t. ufficio 1 soffitto p.t. ufficio p.I sala riunioni soffitto esterno sala conferenze		24,00 20,00 20,00 34,00 49,00 200,00 14,00		3,000 1,000 3,000 3,000	72,00 20,00 20,00 102,00 49,00 200,00 42,00		
	SOMMANO mq					505,00	4,68	2'363,40
68 / 51 E.16.20.50.a	Intonaco civile formato da un primo strato di rinzafo, da un secondo strato tirato in piano con regolo e fratazzo, steso a mano, spessore 15 mm, con predisposte poste e guide, ri ... metallico alla pezza, per spessore finale di circa 25 mm. Per interni su pareti verticali con malta fine di pozzolana Cat 2 - opere edili p.t. ufficio 1 p.t. ufficio p.I sala riunioni sala conferenze		24,00 20,00 34,00 14,00		3,000 1,000 3,000 3,000	72,00 20,00 102,00 42,00		
	SOMMANO mq					236,00	19,73	4'656,28
69 / 52 E.16.20.70.a	Intonaco civile formato da un primo strato di rinzafo, da un secondo strato tirato in piano con regolo e fratazzo, steso a mano, spessore 15 mm, con predisposte poste e guide, rifi ... atazzo metallico alla pezza, per spessore finale di circa 25 mm. Su superfici orizzontali con malta fine di pozzolana Cat 2 - opere edili soffitt p.t. soffitt p.I.		20,00 49,00			20,00 49,00		
	SOMMANO mq					69,00	20,52	1'415,88
70 / 53 NP8	Trattamento protettivo idrorepellente anticrittide vandaliche, traspirante, di paramenti murari in pietra, tufo, carparo, conglomerati in cemento, pietre naturali e mattoni, mediant ... use le impalcature e i ponteggi di servizio ed ogni altra opera provvisoria, compreso altresì, ogni onere e magistero. Cat 2 - opere edili rivestimento a mattoncini					202,00		
	SOMMANO mq					202,00	20,89	4'219,78
71 / 55 NP12	Fornitura e posa in opera di vetrata composta da 2 lastre da 2 mm con intercalare in PVB 0,38 mm Cat 2 - opere edili chiusura terrazzo		44,00			44,00		
	SOMMANO mq					44,00	25,18	1'107,92
72 / 56 PR.E.01880. 070.a	Invetriate esterne fisse anche per sopraluce costituite da : - controtelaio a murare completo di zanche per fissaggio a muro realizzato in lamiera di acciaio; - telaio fisso comprese ... 60 C, verniciatura finale con smalto semi -							
	A R I P O R T A R E							132'018,53

Num.Ord. TARIFFA	DESIGNAZIONE DEI LAVORI	DIMENSIONI				Quantità	IMPORTI	
		par.ug.	lung.	larg.	H/peso		unitario	TOTALE
	R I P O R T O							132'018,53
73 / 78 E.21.10.10.a	lucido data elettrostaticamente a forno a 150°C. Per superfici oltre i 5 mq Cat 2 - opere edili chiusura terrazzo	5,00	2,80		2,500	35,00		
			2,00		2,500	5,00		
			2,50		2,500	6,25		
			2,20		2,500	5,50		
	SOMMANO mq					51,75	179,45	9'286,54
	Preparazione del fondo di superfici murarie interne con applicazione di isolante acrilico all'acqua Cat 2 - opere edili							
	p.t. ufficio 1		22,00		3,000	66,00		
	soffitto					113,00		
	wc	5,00	6,00		3,000	90,00		
			9,00		3,000	27,00		
	rip.		7,00		3,000	21,00		
	wc	2,00	6,00		3,000	36,00		
	wc		9,00		3,000	27,00		
	dis.		10,00		3,000	30,00		
			5,00		3,000	15,00		
	uffici		23,00		3,000	69,00		
	ripostiglio		14,00		3,000	42,00		
	scala		5,00		6,000	30,00		
	p.p. sala riunioni		33,00		3,000	99,00		
	sala conferenze		13,00		3,000	39,00		
	soffitto					55,00		
	SOMMANO mq					759,00	2,10	1'593,90
74 / 79 E.21.10.20.a	Fondo fissante, ancorante ed isolante a base di silicato di potassio ed inerti minerali, a norma DIN 18363, idoneo per superfici miste (minerali ed organiche), applicato a pennello Fondo fissante, ancorante ed isolante a base di silicato di potassio Cat 2 - opere edili							
	p.t. ufficio 1		22,00		3,000	66,00		
	soffitto					113,00		
	wc	5,00	6,00		3,000	90,00		
			9,00		3,000	27,00		
	rip.		7,00		3,000	21,00		
	wc	2,00	6,00		3,000	36,00		
	wc		9,00		3,000	27,00		
	dis.		10,00		3,000	30,00		
			5,00		3,000	15,00		
	uffici		23,00		3,000	69,00		
	ripostiglio		14,00		3,000	42,00		
	scala		5,00		6,000	30,00		
	p.p. sala riunioni		33,00		3,000	99,00		
	sala conferenze		13,00		3,000	39,00		
	soffitto					55,00		
	SOMMANO mq					759,00	2,40	1'821,60
75 / 80 E.21.20.40.b	Tinteggiatura con idropittura di superfici a tre mani a coprire, esclusa la preparazione delle stesse. Su superfici interne con idropittura traspirante e idrorepellente Cat 2 - opere edili							
	p.t. ufficio 1		22,00		3,000	66,00		
	soffitto					113,00		
	wc	5,00	6,00		3,000	90,00		
			9,00		3,000	27,00		
	rip.		7,00		3,000	21,00		
	wc	2,00	6,00		3,000	36,00		
	wc		9,00		3,000	27,00		
	dis.		10,00		3,000	30,00		
	A R I P O R T A R E					410,00		144'720,57

Num.Ord. TARIFFA	DESIGNAZIONE DEI LAVORI	DIMENSIONI				Quantità	IMPORTI	
		par.ug.	lung.	larg.	H/peso		unitario	TOTALE
	R I P O R T O					410,00		144'720,57
	uffici		5,00		3,000	15,00		
	ripostiglio		23,00		3,000	69,00		
	scala		14,00		3,000	42,00		
	p.p.		5,00		6,000	30,00		
	sala riunioni		33,00		3,000	99,00		
	sala conferenze		13,00		3,000	39,00		
	soffitto					55,00		
	SOMMANO mq					759,00	5,70	4'326,30
76 / 81 E.0160.20.c	Conferimento a discarica autorizzata di materiale proveniente dai lavori privo di scorie e frammenti diversi.Il prezzo comprende tutti gli oneri, le tasse e contributi per conferir ... 'avvenuto smaltimento autorizzando la corresponsione degli oneri relativi.Onere di smaltimento in discarica per inerti Cat 2 - opere edili					3,00		
	SOMMANO t					3,00	88,55	265,65
	Arredi (Cat 3)							
77 / 19 PR.U.00610. 290.a	cestino portarifiuti in lamiera zincata con rivestimento esterno con doghe di legno sezione 8x2,5 cm, ingombro totale diametro 360 mm altezza 450 mm: con legno di Pino con legno di Pino Cat 3 - Arredi					2,00		
	SOMMANO cad					2,00	139,63	279,26
78 / 20 PR.U.00610. 230.a	Panchina anatomica con braccioli, struttura in fusione di alluminio ad alta resistenza verniciata e listoni di legno di pino impregnato sezione 4,5x6 cm, ingombro totale 175x60 cm, ... sione di alluminio ad alta resistenza verniciata e listoni di legno di pino impregnato sezione 4,5x6 cm, ingombro totale Cat 3 - Arredi					2,00		
	SOMMANO cad					2,00	375,90	751,80
79 / 27 NP6	Fornitura di sedie per sala conferenze con sedile e schienale in PP. Telaio in acciaio verniciato nero. Versioni con sedile fisso , con sedile imbottito e rivestito, con schienale in rete, con braccioli in PP . Tavoletta scrittoio in ABS antiurto nero, snodo in alluminio cromato. Cat 3 - Arredi					60,00		
	SOMMANO cadauno					60,00	92,90	5'574,00
80 / 28 NP7	Fornitura di Armadio per ufficio con ante a battente e 4 ripiani interni Altezza : cm . 200 Larghezza : cm. 120 Profondità' : cm. 37 Materiale di costruzione : Lamiera mm. 8/10 pressopiegata Cat 3 - Arredi					4,00		
	SOMMANO cadauno					4,00	664,10	2'656,40
81 / 34 NP15	Fornitura e posa in opera di tendaggi oscuranti realizzati con materiale ignifugo Cat 3 - Arredi sala conferenze					51,75		
	SOMMANO mq					51,75	66,10	3'420,68
	A R I P O R T A R E							161'994,66

Num.Ord. TARIFFA	DESIGNAZIONE DEI LAVORI	DIMENSIONI				Quantità	IMPORTI	
		par.ug.	lung.	larg.	H/peso		unitario	TOTALE
	R I P O R T O							161'994,66
82 / 54 NP9	Fornitura schermo da proiezione elettrico 16:9, videoproiettore W331 / 3D, supporto da parete per proiettore e cavo HDMI classico Cat 3 - Arredi					1,00		
	SOMMANO cadauno					1,00	929,70	929,70
83 / 87 NP17	Fornitura di tavolo per sala riunioni con piano realizzato in conglomerato ligneo nobilitato melaminico classe E1 con finitura superficiale effetto legno a poro aperto avente spess ... traverse sono opportunamente sagomate per permettere il cablaggio del passacavo posto sul piano.L405- P115 - H73,5 Cat 3 - Arredi					1,00		
	SOMMANO cadauno					1,00	664,00	664,00
84 / 88 NP18	Fornitura di sedie Meccanismo oscillante sincronizzato. Altezza schienale e supporto lombare regolabili. Schienale in rete nero, grigio o bianco. Base in alluminio lucido o nylon n ... lon nero, regolabili in altezza, direzione, traslazione e larghezza (solo versione lucida) oppure fissi, con braccioli. Cat 3 - Arredi					10,00		
	SOMMANO cadauno					10,00	106,20	1'062,00
	Impianto fotovoltaico (Cat 4)							
85 / 82 PR.L.02201. 010.g	Fornitura e posa in opera di modulo fotovoltaico: Tolleranza massima sulla potenza nominale: ± 3% rendimento. Garanzia del produttore 10 anni sui difetti di fabbricazione. Garanzia ... per dare l'opera finita a perfetta regola d'arte. Pannello Fotovoltaico policristallino Made in UE potenza lato DC 250 W Cat 4 - Impianto fotovoltaico					12,00		
	SOMMANO cad					12,00	500,32	6'003,84
86 / 83 PR.L.02201. 030.a	Fornitura e posa in opera di inverter fotovoltaico monofase: Protezione IP 65. Omologazione DK5940 Ed 2.2. Protezione da inversione polarità tramite diodi di corto circuito. Colleg ... ro in alto del materiale e quant'altro per dare l'opera finita a perfetta regola d'arte. Potenza nominale lato DC 3000 W Cat 4 - Impianto fotovoltaico					1,00		
	SOMMANO cad					1,00	1'339,15	1'339,15
87 / 84 PR.L.02203. 010.a	Fornitura e posa in opera di strutture di sostegno dei moduli fotovoltaici per tetti piani in alluminio compresi accessori valutata per ogni Watt di potenza installata Nel prezzo s ... o e scarico e tiro in alto del materiale e quant'altro per dare l'opera finita a perfetta regola d'arte. Per tetti piani Cat 4 - Impianto fotovoltaico					3'000,00		
	SOMMANO W					3'000,00	0,40	1'200,00
88 / 85 NP10	Fornitura e posa in opera all'interno di un idoneo armadio di segregazione con grado di protezione IP55 delle seguenti apparecchiature di 03 comando: a) Quadri di sezionamento lat ... voro finito e perfettamente funzionante secondo la regola dell'arte e le normative tecniche in vigore, nessuna esclusa. Cat 4 - Impianto fotovoltaico					1,00		
	SOMMANO cadauno					1,00	2'008,50	2'008,50
	A R I P O R T A R E							175'201,85

[illegible]

[illegible]