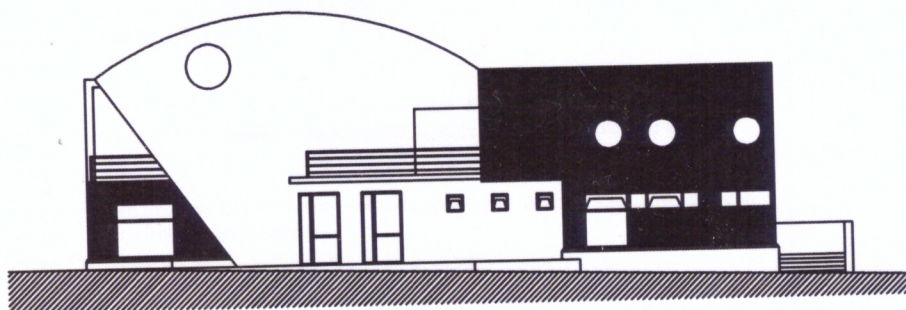




COMUNE DI CASTROVILLARI (PROVINCIA DI COSENZA)



OGGETTO: "Riqualificazione e allestimento di edificio pubblico da adibire a centro di aggregazione per espletamento di attività sociali e culturali"
Programma Regionale Unitaria 2007-2013
Por Calabria FERS 2007-2013
Linea di Intervento 4.3.1.2
Azioni per la Realizzazione dei Contratti Locali di Sicurezza
PROGETTO ESECUTIVO

Il Progettista e Direttore dei lavori
Ing. Francesca Dorato

Il Coordinatore della sicurezza in fase di progettazione ed esecuzione
Ing. Francesca Dorato



Castrovillari, li 12.6 SET. 2016

IL RUP
Geom. Bonifati Immacolata M.

Il Committente
Settore Urbanistica e Assetto del Territorio
Ing. Roberta Mari

Elaborato: Elenco prezzi



Tav. 9

Num.Ord. TARIFFA	DESCRIZIONE DELL'ARTICOLO	unità di misura	PREZZO UNITARIO
Nr. 1 E.0160.20.c	Conferimento a discarica autorizzata di materiale proveniente dai lavori privo di scorie e frammenti diversi.Il prezzo comprende tutti gli oneri le tasse e contributi per conferire il materiale con esclusione degli oneri di campionamento e di analisi quotate a partell'attestazione dello smaltimento dovrà essere attestata a mezzo dell'apposito formulario di identificazione rifiuti debitamente compilato e firmato in ogni sua parte,La consegna del m odulo da formulario alla DD.LL. risulterà evidenza oggettiva dell'avvenuto smaltimento autorizzando la corresponsione degli oneri relativi.Onere di smaltimento in discarica per inerti euro (ottantaotto/55)	t	88,55
Nr. 2 E.07.20.10.a	Massetto di sottofondo di malta di cemento tipo 32.5 dosato a 300 kg per 1,00 m³ di sabbia per piano di posa di pavimentazioni sottili (linoleum, gomma, piastrelle resilienti, ecc.) dato in opera ben battuto, livellato e lisciato perfettamente spessore non inferiore a 4 cm euro (sedici/33)	mq	16,33
Nr. 3 E.13.50.10.d	Pavimento di cotto naturale satinato, poste in opera fresco su fresco su letto di sabbia e cemento previo spolvero di cemento tipo 32.5 con giunti connessi a cemento bianco o colorato, compresi tagli, sfridi. Delle dimensioni di 30x30 cm euro (cinquantasette/48)	mq	57,48
Nr. 4 E.14.10.30.a	Copertine in lastre di pietra naturale dello spessore di 3 cm della lunghezza non maggiore di 1,50 m con la superficie a vista levigata e coste rifilate o semplicemente smussate poste in opera con malta bastarda, comprese le occorrenti murature, beveroni, stuccature, stilature, sigillature e grappe: bianco venato euro (centotrentaotto/30)	mq	138,30
Nr. 5 E.16.20.120.a	Intonaco di finitura pietrificante decorativo colorato per esterni, a base di calce idraulica, pigmenti colorati e additivi idrofughi, applicato a mano su preesistente supporto minerale, compresa livellatura, frattazzatura e finitura con spazzola a chiodi, perspessore finale di 5÷6 mm:granulometria fine euro (ventiuno/40)	mq	21,40
Nr. 6 E.16.20.50.a	Intonaco civile formato da un primo strato di rinzafo, da un secondo strato tirato in piano con regolo e fratazzo, steso a mano, spessore 15 mm, con predisposte poste e guide, rifinito con sovrastante strato di colla di malta passato al crivello fino, lisciatacon fratazzo metallico alla pezza, per spessore finale di circa 25 mm. Per interni su pareti verticali con malta fine di pozzolana euro (diciannove/73)	mq	19,73
Nr. 7 E.16.20.70.a	Intonaco civile formato da un primo strato di rinzafo, da unsecondo strato tirato in piano con regolo e fratazzo, steso a mano,spessore 15 mm, con predisposte poste e guide, rifinito con sovrastante strato di colla di malta passato al crivello fino, lisciata con fratazzo metallico alla pezza, per spessore finale di circa 25 mm. Su superfici orizzontali con malta fine di pozzolana euro (venti/52)	mq	20,52
Nr. 8 E.17.40.50.a	Controsoffitto fonoisolante e fonoassorbente in pannelli di lana di legno mineralizzata ad alta temperatura con magnesite, reazione al fuoco classe 1 (circolare 3 MI.SA. del 28/02/95), preverniciati,delle dimensioni di 500x2000 mm, spessore 25 mm, compresa struttura a vista ad omega zincata: completa di retrostruttura con tubo di sostegno, inclusi profili intermedi e perimetrali con superficie a vista a fibra sottile e grana acustica UNI 9714 M-A-F euro (quarantanove/33)	mq	49,33
Nr. 9 E.18.80.40.a	Infisso in alluminio anodizzato a taglio termico per finestre o portefinestre ad una o più ante apribili di altezza uguale o diversa anche con parti apribili a vasistas,realizzato con due profilati in lega di alluminio estruso UNI 9006-1-1988, assemblate meccanicamente con lamelle di poliammide formanti il tagliotermico, di sezione adeguata alle dimensioni ed alle funzioni del serramento, con trattamento superficiale di ossidazione anodica di colore naturale satinato dello spessore da 15 a 18 micron, escluso vetri e pannelli con sistema di tenuta a giunto aperto con guarnizione , valvola intermedia completo di controtelaio scossalina in alluminio per l'eliminazione della condensa, coprifili in lamiera di alluminio anodizzato, fermavetro a scatto in lega leggera, cerniere, scodelline, scrocco, cremonese in alluminio e ogni altro accessorio, in opera compresi tutti gli oneri: Per superfici fino a m² 2.5 euro (duecentonovantasette/13)	mq	297,13
Nr. 10 E.18.80.40.b	Infisso in alluminio anodizzato a taglio termico per finestre o portefinestre ad una o più ante apribili di altezza uguale o diversa anche con parti apribili a vasistas,realizzato con due profilati in lega di alluminio estruso UNI 9006-1-1988, assemblate meccanicamente con lamelle di poliammide formanti il taglio termico, di sezione adeguata alle dimensioni ed alle funzioni del serramento, con trattamento superficiale di ossidazione anodica di colore naturale satinato dello spessore da 15 a 18 micron, escluso vetri e pannelli con sistema di tenuta a giunto aperto con guarnizione , valvola intermedia completo di controtelaio scossalina in alluminio per l'eliminazione della condensa, coprifili in lamiera di alluminio anodizzato, fermavetro a scatto in lega leggera, cerniere, scodelline, scrocco, cremonese in alluminio e ogni altro accessorio, in opera compresi tutti gli oneri Per superfici da m² 2.5 fino a 5 m² euro (duecentonovantauno/91)	ca	291,91
Nr. 11 E.18.80.40.c	idem c.s. ...tutti gli oner Per superfici oltre m² 5 euro (duecentosettantaotto/50)	mq	278,50
Nr. 12 E.1910.20.a	Carpenteria metallica per strutture in profilati tubolari di qualsiasi sezione di acciaio calmato, per travature, pilastri, colonne, mensole, ecc. piatti, lamiere, ecc, compreso le schiacciatte, forature e le saldature di officina, resa ed assemblata in opera con bulloni di classe idonea al tipo di acciaio in conformità alle norme tecniche di cui al DM 5 agosto 1999, esclusi i trattamenti protettivo in acciaio S235JR in acciaio Fe 360 gr.b euro (quattro/82)	kg	4,82

Num.Ord. TARIFFA	DESCRIZIONE DELL'ARTICOLO	unità di misura	P R E Z Z O UNITARIO
Nr. 13 E.21.10.10.a	Preparazione del fondo di superfici murarie interne con applicazione di isolante acrilico all'acqua euro (due/10)	mq	2,10
Nr. 14 E.21.10.20.a	Fondo fissante, ancorante ed isolante a base di silicato di potassio ed inerti minerali, a norma DIN 18363, idoneo per superfici miste (minerali ed organiche), applicato a pennello Fondo fissante, ancorante ed isolante a base di silicato di potassio euro (due/40)	mq	2,40
Nr. 15 E.21.20.40.b	Tinteggiatura con idropittura di superfici a tre mani a coprire, esclusa la preparazione delle stesse. Su superfici interne con idropittura traspirante e idrorepellente euro (cinque/70)	mq	5,70
Nr. 16 E.22.30.10.a	Pavimentazione con mattoni in cotto non gelivi, con resistenza a compressione pari a 300 kg/cm ² , durezza superficiale pari a 3 (scala Mohs), dimensioni 5,5x12x25 cm, a secco su letto di sabbia lavata di granulometria minore= 5 mm dello spessore di 5 cm opportunamente compattata e su sottofondo resistente, compreso l'onere della compattazione con apposita piastra vibrante, la sigillatura con sabbia finemente vagliata e quanto altro occorre per dare il lavoro a perfetta opera d'arte: Posti di piatto di colore rosato o fiammato euro (settantauno/37)	mq	71,37
Nr. 17 L.01.10.190.c	Impianto elettrico per edificiocivile per ambiente fino a m ² 16 completo di: -sistema di distribuzione con eventuali opere in tracce su muratura; -conduttori del tipo H07V-K o N07V-K di sezione minima di fase e di terra pari a mm ² 2,5; -scatola di derivazione incassata da mm 104x66x48 con coperchio oppure se a vista da mm 100x100x50; -scatola portafrutto incassata a muro 3 posti oppure se a vista 1 posto da mm 66x82; -supporto con viti vincolanti a scatola; -frutto, serie commerciale; -placca in materiale plastico o metallo; -morsetti a mantello o con caratteristiche analoghe; conformi alle norme CEI e progettate ed eseguite in conformità del disposto della legge 46/90, incluse le opere murarie per l'apertura delle tracce, fori e quant'altro per il posizionamento e fissaggio dei pezzi, ogni onere compreso per dare l'opera compiuta a regola d'arte Per punto presa bivalente 10/16A Punto presa bivalente 10/16A in vista euro (quarantauno/46)	cadauno	41,46
Nr. 18 L.01.10.30.c	Impianto elettrico per edificio civile per ambiente di superficie superiore a m ² 16 completo di: -sistema di distribuzione con eventuali opere in tracce su muratura; -conduttori del tipo H07V-K o N07V-K di sezione minima di fase e di terra pari a mm ² 1.5; -scatola di derivazione incassata da mm 104x66x48 con coperchio oppure se a vista da mm 100x100x50; -scatola portafrutto incassata a muro 3 posti oppure se a vista da mm 66x82; -supporto 1 posto con viti vincolanti per scatola 3 posti; -frutto, serie commerciale; -placca in materiale plastico o metallo 1 posto per scatola 3 posti; -morsetti a mantello o con caratteristiche analoghe; conformi alle norme CEI e progettate ed eseguite in conformità del disposto della legge 46/90, incluse le opere murarie per l'apertura delle tracce, fori e quant'altro per il posizionamento e fissaggio dei pezzi, ogni onere compreso per dare l'opera compiuta a regola d'arte Per punto luce a interruttore 10 A Punto luce in vista euro (cinquanta/25)	cadauno	50,25
Nr. 19 L.01.10.70.f	Impianto elettrico per edificio civile per ambiente di superficie oltre am ² 16 completo di: -sistema di distribuzione con eventuali opere in tracce su muratura; -conduttori del tipo H07V-K o N07V-K di sezione minima di fase e di terra pari a mm ² 1,5; -morsetti a mantello o con caratteristiche analoghe; conformi alle norme CEI e progettate ed eseguite in conformità del disposto della legge 46/90, incluse le opere murarie per l'apertura delle tracce, fori e quant'altro per il posizionamento e fissaggio dei pezzi, ogni onere compreso per dare l'opera compiuta a regola d'arte Per punto luce aggiuntivo al punto luce a interruttore 10/A Punto luce aggiuntivo in traccia per controsoffittati euro (quindici/15)	cadauno	15,15
Nr. 20 L.02.10.10.c	Cavo in corda di rame elettrolitico isolato in PVC, NO7 V-K , non propagante di incendio (CEI 20-22 II), non propagante di fiamma (CEI 20-35), per tensioni nominali 450/750 V ad una temperatura di esercizio max 70° C con conduttore a corda flessibile di rame rosso ricotto. Il cavo dovrà riportare stampigliato a rilievo la designazione CEI 20-22, la marca o provenienza di prodotto e marchio IMQ. Per sistemi chiusi o incassati Unipolar Sezione 2,5 mm euro (uno/12)	m	1,12
Nr. 21 L.02.160.110.a	Fornitura e posa in opera di interruttore crepuscolare elettronico, portata rel, 16 A-250 V c.a., tempo di intervento, sensibilità ed isteresi regolabili, in contenitore isolante serie modulare, alimentazione 220 V-50 Hz, sonda esterna in contenitore plastico IP55, con esclusione del collegamento tra l'interruttore e la sonda Interruttore crepuscolare elettronico euro (centodiciassette/37)	cadauno	117,37
Nr. 22 L.02.40.10.c	Tubo per impianti elettrici protettivi isolanti del tipo flessibile in PVC auto estinguente, serie leggera IMQ, conforme alla norme CEI 23.14 V2, completo di sonda tira - filo, giunzioni, curve, manicotti, cavallotti di fissaggio, dato in opera sotto traccia o all'interno di controsoffitti o intercapedini o in vista Diametro mm 25 euro (tre/09)	m	3,09
Nr. 23 L.02.40.110.f	Guaina spiralata in PVC auto estinguente, serie pesante con classificazione di resistenza al fuoco secondo norma IEC 695-2-1 IMQ, classificato CEI EN 50086-2-3, completa di sonda tira - filo, giunzioni, curve, manicotti, cavallotti di fissaggio data in opera all'interno di controsoffitti o intercapedini o in vista Diametro mm 20 euro (cinque/07)	m	5,07

Num.Ord. TARIFFA	DESCRIZIONE DELL'ARTICOLO	unità di misura	P R E Z Z O UNITARIO
Nr. 24 L.02.40.40.b	Tubo per impianti elettrici protettivo isolante del tipo flessibile a base di poliammide privo di alogeni auto estinguente, serie pesante con classificazione di resistenza al fuoco secondo norma IEC 695-2-1 IMQ, classificato CEI EN 50086-2-3, completo di sonda tira - filo, giunzioni, curve, manicotti, cavallotti di fissaggio, dato in opera sotto traccia o all'interno di controsoffitti o intercapedini o in vista Diametro mm 20 euro (tre/63)	cadauno	3,63
Nr. 25 L.02.40.40.b	idem c.s. ...di controsoffitti o intercapedini o in vista Diametro mm 20 euro (tre/63)	m	3,63
Nr. 26 L.02.50.20.c	Fornitura e posa di cassetta di derivazione e connessione da incasso in materiale plastico con coperchio a vite, grado di protezione IP 40 rispondente alla norma CEI 23-48, protetta contro contatti diretti, isolamento secondo norma EN 60439-1 Da mm 152x98x70 euro (quattro/52)	cadauno	4,52
Nr. 27 L.03.90.50.b	Apparecchio di illuminazione a sistema modulare a luce indiretta mono o bilampada, installato a parete, corpo e staffa in alluminio estruso verniciato, schermo lamellare in policarbonato, cablato e rifasato, alimentato a 220 V, completo di tutti gli accessori di finitura e collegamento elettrico per lampade fluorescenti L.03.90.50.b 1x58 W euro (duecentosessantanove/18)	cadauno	269,18
Nr. 28 L.12.10.50.a	Fornitura e posa in opera di rivelatore volumetrico a doppia tecnologia, microonde/infrarosso, in contenitore plastico con staffa di supporto a parete e snodo, circuito di memoria allarme, compensazione automatica della temperatura, elevata immunità ai radiodisturbi portata 15 m, conforme CEI 79.2 I° livello portata operativa 12 m euro (centoventisei/64)	cadauno	126,64
Nr. 29 L.12.60.20.b	Fornitura e posa in opera di centrale a zone, con 3 temporizzatori per la regolazione del tempo di ritardo ingresso, uscita e durata dell'allarme, 2 circuiti di comando dispositivi di segnalazione, circuito alimentazione batterie, circuito per alimentazione e comando avvisatore da interno, led di visualizzazione allarmi, commutatore per inserimento con chiave meccanica, alimentatore stabilizzato 9 - 15 V, conforme CEI 79.2 I° livello a7zone programmabili singolarmente, espandibile fino a 19 zone, completa di batteria 12 V - 24 euro (milletrenta/80)	cadauno	1'030,80
Nr. 30 L.12.60.80.a	Fornitura e posa in opera di alimentatore stabilizzato per impianti di allarme 220 V/12 V-2,5 A euro (centoventi/20)	cadauno	120,20
Nr. 31 L.12.60.90.a	Fornitura e posa in opera di combinatore telefonico a 2 canali e 8 numeri telefonici, con controllo toni, omologato Min. PP.TT., conforme CEI 79.2 I° livello Combinatore telefonico a 2 canali e 8 numeri telefonici euro (trecentocinquantaquattro/96)	cadauno	353,96
Nr. 32 L.12.80.10.a	Fornitura e posa in opera di tastiera di comando a microprocessore, con led e display, conforme CEI 79.2 II° livello, montaggio a vista tastiera di comando a microprocessore euro (duecentoundici/60)	cadauno	211,60
Nr. 33 L.12.80.20.a	Fornitura e posa in opera di chiave elettronica digitale a microprocessore universale, per centrali conformi CEI 79.2 I° e II° livello euro (centoventidue/98)	cadauno	122,98
Nr. 34 L.12.90.20.a	Fornitura e posa in opera di sirena elettronica da esterno,autoalimentata ed autoprotetta, conforme CEI 79.2 II° livello con batteria 12 V/2 Ah, in involucro metallico euro (centotrentanove/34)	cadauno	139,34
Nr. 35 L.21.20.20.c	Montacarrozze tipo rettilineo, in opera, riferimento norme UNI 9801 con: - macchina a pedana ribaltabile 180 kg; - dimensione minima pedana 0,75 x 0,65 m; - sbarra di sicurezza a L con controllo di movimento; - sistema anticesoimento ed antischiacciamento corpo pedana; - antischiacciamento corpocaratter per funzionamento pedana chiusa; - alette installate sullebordature corpo macchina con funzionamento anticesoimento; - pulsante stop corpo macchina; - maniglione fisso corpo macchina; - pedana antiscivolo; - comando elettrico a chiave per il consenso salita e discesa, installato sul corpo macchina; - pulsanti per salita e discesa a uomo presente installati sul corpo macchina; - pulsantiera di accompagnamento via cavo; - manovra manuale di emergenza; - bottoniera a uomo presente con selettore a chiave per chiamata e rimando ai piani per il funzionamento solo a corpo macchina chiuso; - alimentazione elettrica per il funzionamento di tutto l'impianto secondo le normative vigentiTipo da 150 kg fino a numero 20 alzate, con piano intermedio euro (quindicimila/00)	cadauno	15'000,00
Nr. 36 M.12.10.10.a	Condizionatore autonomo di ambiente a due sezioni per solo raffreddamento oppure a pompa di calore, costituita da una unità esterna con ventilatore e compressore collegata tramite linea frigorifera precaricata ad una unità interna, completa di dispositivi di regolazione e controllo con pannello di comando o telecomando, alimentazione monofase a 220V, ogni onere compreso per dare l'opera compiuta a regola d'arte Per potenza di raffreddamento fino a 2.30 kW euro (duemilacentosessantatre/84)	cadauno	2'163,84
Nr. 37 M.12.10.10.c	Condizionatore autonomo di ambiente a due sezioni per solo raffreddamento oppure a pompa di calore, costituita da una unità esterna con ventilatore e compressore collegata tramite linea frigorifera precaricata ad una unità interna, completa di dispositivi di regolazione e controllo con pannello di comando o telecomando, alimentazione monofase a 220V, ogni onere compreso per dare l'opera compiuta a regola d'arte Per potenza di raffreddamento da 3.41 fino a 5.00 kW euro (tremitatrecentoottantasette/43)	cadauno	3'387,43
Nr. 38	Fornitura e posa in opera di lampade a led da 40 w		

Num.Ord. TARIFFA	DESCRIZIONE DELL'ARTICOLO	unità di misura	PREZZO UNITARIO
NP1	euro (novantadue/90)	cadauno	92,90
Nr. 39 NP10	Fornitura e posa in opera all'interno di un idoneo armadio di segregazione con grado di protezione IP55 delle seguenti apparecchiature di 03 comando: a) Quadri di sezionamento lato fotovoltaico contenente gli interruttori di comando e di manovra, i soppressori di transietti ed i fusibilisezionatori idonei per poter disconnettere, in totale sicurezza, il campo fotovoltaico in caso di interventi di manutenzione o verifiche funzionali. b) Quadro di sezionamento lato rete per consentire il funzionamento in parallelo tra la rete ENEL ed il generatore fotovoltaico. Prevede l'installazione di interruttori di protezioni per ogni inverter, commutatore per il parallelo lato ENEL - campo fotovoltaico, dispositivo di interfaccia conforme alla direttiva ENEL DK5740. Completo di tutto quanto occorre per dare il lavoro finito e perfettamente funzionante secondo la regola dell'arte e le normative tecniche in vigore, nessuna esclusa. euro (duemilaotto/50)	cadauno	2'008,50
Nr. 40 NP11	Fornitura e posa in opera di vetrata 44.1 selettiva con intercapedine di gas argon e doppio infortunistico 33.1 euro (settantanove/50)	mq	79,50
Nr. 41 NP12	Fornitura e posa in opera di vetrata composta da 2 lastre da 2 mm con intercalare in PVB 0,38 mm euro (venticinqe/18)	mq	25,18
Nr. 42 NP13	Pulizia finitura trattamento pavimenti con prodotti tipo FILA-recupero pavimenti tramite monospazzola- dischi in vetro-trattamento antimacchia ripristino pavimento euro (dieci/50)	mq	10,50
Nr. 43 NP14	Revisione impianto idrico compreso la sostituzione di parti mancanti quali maniglioni, coprivaso, gruppi di erogazione, cassette rotte. euro (cinquemilaseicentocinquanta/80)	a corpo	5'650,80
Nr. 44 NP15	Fornitura e posa in opera di tendaggi oscuranti realizzati con materiale ignifugo euro (sessantasei/10)	mq	66,10
Nr. 45 NP16	- IMPERMEABILIZZAZIONE sottopavimento di terrazzi, coperture piane e lastrici solari, aventi come supporto massetti in calcestruzzo, eseguita con sistema monolitico armato composto da resina monocomponente a base poliuretanica igro-indurente, armato con tessuto in polipropilene con appretto antialcalino. La resina di cui al tipo Kimicover 601P kimia o equivalente avrà le seguenti caratteristiche minime: Fuori polvere a 25°C: 4 ore; Indurimento a 25°C: 7 ore; Contenuto in solidi UNI 8309: 68 ± 1 %; Resistenza a trazione senza rinforzo (EN ISO 527-3): 4,5 Mpa; Allungamento a rottura senza rinforzo (EN ISO 527-3): 180 %; Riflettanza emisferica (ASTM E903-12): 0,79; Emittanza (ASTM E 1933-14): 0,89; SRI (Solar reflectivity index) (ASTM E1980-11): 98. Il prodotto sarà marcato CE come rivestimento protettivo tipo C secondo la EN 1504-2, principi di intervento MC e IR e a marchio CE secondo la ETAG 005-6; applicata con pennello, rullo o spruzzo in doppia mano, interponendo tra una mano e l'altra il tessuto di armatura in polipropilene di cui al tipo Kimitech 120 kimia o equivalente, aventi le seguenti caratteristiche minime: tessuto bidirezionale in polipropilene da 87 gr/mq, con allungamento tipico a rottura in direzione dell'ordito pari a 28% e nel senso della trama pari a 20%; Resistenza tipica a trazione, prima e dopo invecchiamento in ambiente alcalino: lungo l'ordito 350 N/50 mm; lungo la trama 660 N/50 mm. La realizzazione della guaina sarà preceduta dal trattamento consolidante del supporto cementizio mediante primer epossidico bicomponente a media viscosità avente anche funzione di protezione alcalino-resistente dell'intera guaina a contatto con il supporto in cls contro eventuali presenze di umidità non riscontrabili superficialmente, aventi le caratteristiche di cui al tipo Kimicover FIX MV Kimia o equivalente, questo compreso. Il massetto di sottofondo (da pagarsi a parte) deve essere realizzato secondo la buona pratica tenendo conto della natura del piano di posa, dell'estensione e degli spessori, adottando tutti gli accorgimenti tecnici (armatura e taglio dei giunti) che riducano al minimo il rischio di fessurazioni superficiali. La superficie del massetto dovrà presentarsi pulita, priva di parti inconsistenti e di sbordature di getto e/o nidi di ghiaia diffuse, contrariamente, tale condizione dovrà essere risanata mediante regolarizzazione del supporto da computarsi a parte; tutte le zone d'angolo che interessano l'impermeabilizzazione (parete/pavimento - parete/parete - rilevanti cambi di quota del piano), nonché, i giunti di dilatazione e di frazionamento, dovranno essere preventivamente trattati attraverso apposito sistema di sigillatura-rinforzata, da pagarsi a parte. Prima della pavimentazione, la superficie della guaina sarà irruvidita mediante uno spolvero superficiale di polveri di quarzo, grana 1-2 mm, su un ulteriore strato di resina ancora fresco, ad indurimento si procederà ad aspirazione delle polveri non adesive e si procederà alla realizzazione della pavimentazione, utilizzando adesivi con caratteristiche di deformabilità a marchio CE UNI EN 12004 tipo C2TE-S1, questo escluso. Compreso ogni altro onere e magistero per dare l'opera finita a perfetta regola d'arte. Su massetto cementizio, sottopavimento. euro (cinquanta/81)	mq	50,81
Nr. 46 NP17	Fornitura di tavolo per sala riunioni con piano realizzato in conglomerato ligneo nobilitato melaminico classe E1 con finitura superficiale effetto legno a poro aperto avente spessore 38 mm. con bordo ABS 20/10, in tinta con la superficie. Il piano è dotato di passacavi rettangolari modello Passpartout in alluminio anodizzato naturale e spazzolino antipolvere centrale, con foro cablaggio da 290 x 90 mm. Per i tavoli riunione modulari sono previste traverse realizzate in conglomerato ligneo spessore 38 mm. nella medesima finitura dei piani. Queste traverse sono opportunamente sagomate per permettere il cablaggio del passacavo posto sul piano. L405- P115 - H73,5 euro (seicentosessantaquattro/00)	cadauno	664,00
Nr. 47 NP18	Fornitura di sedie Meccanismo oscillante sincronizzato. Altezza schienale e supporto lombare regolabili. Schienale in rete nero, grigio o bianco. Base in alluminio lucido o nylon nero. Ruote in nylon con freno (Tipo H). Braccioli in alluminio lucido o nylon nero, regolabili in altezza, direzione, traslazione e larghezza (solo versione lucida) oppure fissi, con braccioli. euro (centosei/20)	cadauno	106,20
Nr. 48 NP2	- IMPERMEABILIZZAZIONE a vista pedonabile di terrazzi, coperture piane e lastrici solari, aventi come supporto massetti in calcestruzzo, eseguita con sistema monolitico armato composto da resina monocomponente a base poliuretanica igro-indurente, armato con tessuto in polipropilene con appretto antialcalino. La resina di cui al tipo Kimicover 601P kimia o equivalente avrà le seguenti caratteristiche minime: Fuori polvere a 25°C: 4 ore; Indurimento a 25°C: 7 ore; Contenuto in solidi UNI 8309: 68 ± 1 %; Resistenza a trazione senza rinforzo (EN ISO 527-3): 4,5 Mpa; Allungamento a rottura senza rinforzo (EN ISO 527-3): 180 %; Riflettanza emisferica (ASTM E903-12): 0,79; Emittanza (ASTM E 1933-14): 0,89; SRI (Solar reflectivity index) (ASTM E1980-11): 98. Il prodotto sarà marcato CE come rivestimento protettivo tipo C secondo la EN 1504-2, principi di intervento MC e IR e a marchio CE secondo la ETAG 005-6; applicata con pennello, rullo o spruzzo in doppia mano, interponendo tra una mano e l'altra il tessuto di armatura in polipropilene di cui al tipo Kimitech 120 kimia o equivalente, aventi le seguenti caratteristiche minime: tessuto bidirezionale in polipropilene da 87 gr/mq, con allungamento tipico a rottura in direzione dell'ordito pari a 28% e nel senso della trama pari a 20%; Resistenza tipica a trazione, prima e dopo invecchiamento in		

Num.Ord. TARIFFA	DESCRIZIONE DELL'ARTICOLO	unità di misura	PREZZO UNITARIO
Nr. 49 NP3	ambiente alcalino: lungo l'ordito 350 N/50 mm; lungo la trama 660 N/50 mm. La realizzazione della guaina sarà preceduta dal trattamento consolidante del supporto cementizio mediante primer epossidico bicomponente a media viscosità avente anche funzione di protezione alcalino-resistente dell'intera guaina a contatto con il supporto in cls contro eventuali presenze di umidità non riscontrabili superficialmente, aventi le caratteristiche di cui al tipo Kimicover FIX MV Kimia o equivalente, questo compreso. Il massetto di sottofondo (da pagarsi a parte) deve essere realizzato secondo la buona pratica tenendo conto della natura del piano di posa, dell'estensione e degli spessori, adottando tutti gli accorgimenti tecnici (armatura e taglio dei giunti) che riducano al minimo il rischio di fessurazioni superficiali. La superficie del massetto dovrà presentarsi pulita, priva di parti inconsistenti e di sbordature di getto e/o nidi di ghiaia diffuse euro (quarantaquattro/99)	mq	44,99
Nr. 50 NP4	SIGILLATURA IMPERMEABILE di giunti di dilatazione e/o frazionamento, nonché, di angoli pavimento/parete e parete/parete presenti su superfici da impermeabilizzare reattivi a balconi, terrazzi, lastrici solari aventi supporto di posa in cls (massetto) o piastrelle, eseguita mediante sistema costituito da una membrana autoadesiva a freddo di larghezza pari a 80 mm e di spessore pari a 1 mm di cui alle caratteristiche del tipo Kimicover Joint Kimia o equivalente, applicata a mano lungo la zona da sigillare; superiormente sarà applicata una rete di rinforzo in polipropilene ad alta resistenze meccaniche di larghezza pari a 25 cm di cui alle caratteristiche del tipo Kimitech 120/25 kimia o equivalente, che sarà impregnata, a saturazione, con lo stesso materiale con cui si realizzerà la guaina impermeabile. Tutti i giunti saranno preventivamente riempiti con sigillante poliuretanico monocomponente aventi le caratteristiche di cui al tipo Tecnoseal 130 kimia o equivalente. La realizzazione della guaina sarà successiva a codesta lavorazione. Compreso ogni altro onere e magistero per dare l'opera finita a perfetta regola d'arte. euro (quindici/61)	ml	15,61
Nr. 51 NP5	Pulizia di materiali lapidei contro gli imbrattamenti causati da vernici e pennarelli con pulitore ecologico pronto all'uso tipo Kimistone GRAFIX MOOVE S Kimia o equivalente. Il consumo di materiale sarà di circa 0,2 l/mq. Una volta applicato il prodotto, lasciarlo asciugare per 20-30 minuti quindi spazzolarlo energicamente e risciacquare con acqua in pressione. In presenza di imbrattamenti stratificati, fortemente penetrati o vecchi, allungare i tempi d'attesa prima della spazzolatura o ripetere il procedimento più volte. Il pulitore ecologico pronto all'uso specifico per sciogliere selettivamente gli imbrattamenti da spray, inchiostri e pennarelli senza alterare il supporto sarà preparato ed applicato seguendo scrupolosamente le indicazioni riportate sulle schede tecniche fornite dalla Casa Produttrice e dovrà avere le seguenti caratteristiche: Esente da solventi clorurati; Viscosità: 7500 mPa•s; pH: 7. compreso altresì, ogni onere e magistero per dare l'opera finita a perfetta regola d'arte, ed escluse le impalcature e i ponteggi di servizio ed ogni altra opera provvisoria. euro (diciassette/22)	mq	17,22
Nr. 52 NP6	F.p.o. di access-point avente le seguenti caratteristiche: • Antenne integrate da almeno 3 db; • Presenza di una interfaccia di rete Ethernet autosensing 10/100 RJ-45; • Frequenze di funzionamento 2,4 Ghz e 5 Ghz; • Irradiazione orizzontale dell'antenna di 360°; • Presenza di LED di stato esterni che indichino: stato operativo, stato delle associazioni, presenza di errori o problemi; Funzionalità di base • Alimentabile tramite standard PoE 802.3af via porta Ethernet; • Possibilità di configurare il "transmit power"; • Standards di rete supportati 802.11a, 802.11b ed 802.11g; • Certificazione WI-Fi; Sicurezza • Supporto di 802.11i, WPA2, WPA • Supporto 802.1X • Supporto AES, TKIP • Supporto WEP Gestione ed amministrazione • Supporto di SNMPv2/v3 (Simple Network Management Protocol); • Supporto di Network Time Protocol (NTP); compreso cavo UTP euro (ottocentosettantadue/44)	cadauno	872,44
Nr. 53 NP7	Fornitura di sedie per sala conferenze con sedile e schienale in PP. Telaio in acciaio verniciato nero. Versioni con sedile fisso, con sedile imbottito e rivestito, con schienale in rete, con braccioli in PP. Tavolettina scrivitoio in ABS antiurto nero, snodo in alluminio cromato. euro (novantadue/90)	cadauno	92,90
Nr. 54 NP8	Fornitura di Armadio per ufficio con ante a battente e 4 ripiani interni Altezza : cm . 200 Larghezza : cm. 120 Profondità : cm. 37 Materiale di costruzione : Lamiera mm. 8/10 pressopiegata euro (seicentosessantaquattro/10)	cadauno	664,10
Nr. 54 NP8	Trattamento protettivo idrorepellente antiscrepolature, traspirante, di paramenti murari in pietra, tufo, carparo, conglomerati in cemento, pietre naturali e mattoni, mediante l'applicazione di specifica soluzione di composti organici del silicio e cere microcristalline in soluzione acquosa che impedisce alle vernici vandaliche di penetrare in profondità nel materiale così da rendere possibile la rimozione dei graffiti con un semplice getto di acqua calda o vapore in pressione (max +80-90°C), di cui al tipo Kimistone DEFENDER kimia o equivalente, con le seguenti caratteristiche: base acquosa neutra, traspirante e reversibile, chimicamente inerte, idoneo per l'impiego su pietre e manufatti di interesse storico-artistico, solvente: Acqua; Viscosità: 1 - 20 mPa•s; pH: 7; Pot-life: 72 ore, dopo applicazione non dovrà causare alterazioni del colore e dell'aspetto originario dei supporti, applicato a qualsiasi altezza, su supporto adeguatamente bonificato e pulito con idoneo pulitore ed il più possibile asciutto, dato in opera mediante nebulizzazione a bassa pressione o con pennello in una o più mani, fresco su fresco, per un consumo di circa 0,3 litri al mq e comunque dipendente dalla natura del supporto, senza eccessive soluzioni di continuità o intervalli di tempo, curando la migliore saturazione del tessuto murario escluse le impalcature e i ponteggi di servizio ed ogni altra opera provvisoria, compreso altresì, ogni onere e magistero. euro (venti/89)	mq	20,89

Num.Ord. TARIFFA	DESCRIZIONE DELL'ARTICOLO	unità di misura	P R E Z Z O UNITARIO
Nr. 55 NP9	Fornitura schermo da proiezione elettrico 16:9, videoproiettore W331 / 3D, supporto da parete per proiettore e cavo HDMI classico euro (novecentoventinove/70)	cadauno	929,70
Nr. 56 PR.E.00110. 030.d	Scavo di sbancamento effettuato con mezzi meccanici compresa la rimozione di arbusti e ceppaie, la profilatura delle pareti, la regolarizzazione del fondo, il carico sugli automezzi ed il trasporto a rifiuto o per rilevato fino ad una distanza massima di 5000 m: in roccia compatta con uso di mine euro (quarantacinque/96)	mc	45,96
Nr. 57 PR.E.00140. 020.a	Rinterro di cavo eseguito a mano con materiale al bordo comprendente costipamento della terra secondo prescrizioni del Csd'A e irrorazione di acqua con esclusione degli oneri di avvicinamento del materiale a bordo cavo Rinterro di cavo eseguito a mano con materiale al bordo comprendente costipamento della terra euro (ventitre/88)	mc	23,88
Nr. 58 PR.E.01580. 070.c	Zoccolino battiscopa in klinker ceramico a superficie smaltata ad alta resistenza posto in opera con idoneo collante Battiscopa da 24,5 sgusciato superficie smaltata euro (quattordici/37)	m	14,37
Nr. 59 PR.E.01880. 070.a	Invetriate esterne fisse anche per sopraluce costituite da : - controtelaio a murare completo di zanche per fissaggio a muro realizzato in lamiera di acciaio; - telaio fisso comprensivo di : - bancali per davanzali in lamierato di alluminio preverniciato, ove previsto; - traverso inferiore con ricavata la battuta dell'anta ed il raccoglitore di condensa; realizzato in profili 50/55 chiusi in alluminio preverniciato dello spessore minimo di 12/10 mm atti a portare pannelli ciechi, vetri semplici, vetri semidoppi, vetri doppi, vetri retinati, cristalli di spessori da 4 mm a 8 mm, vetri camera per isolamento termico ed acustico, cristalli di sicurezza ed antisfondamento, lastre traslucide (tutti da pagarsi a parte); - righelli ferma - vetro del tipo a scatto; - guarnizione di tenuta in neoprene per i vetri; Compresi i seguenti trattamenti per i materiali metallici: - per la lamiera in acciaio: zincatura a caldo; - per i profilati e le lamiere di alluminio: fosfatazione a caldo, prima mano di verniciatura ad immersione polimerizzazione a forno a 160 C, verniciatura finale con smalto semi - lucido data elettrostaticamente a forno a 150 C. Per superfici oltre i 5 mq euro (centosettantanove/45)	mq	179,45
Nr. 60 PR.E.1160.8 0.b	Pannello di copertura termoisolante con supporto esterno grecato, altezza minima 40 mm e supporto interno in acciaio zincato e preverniciato, distanziati tra loro da uno spessore variabile di isolamento, schiuma poliuretanica densità non inferiore a 40 kg/m³ ±10%, con giunto impermeabile dotato di guarnizione anticondensa e apposito sistema di fissaggio a vite, supporti in: spessore pannello 40 euro (trentasette/42)	mq	37,42
Nr. 61 PR.E.1170.1 20.d	Discendenti fornite in opera compreso pezzi speciali ed ogni altro onere e magistero per dare l'opera finita a regola d'arte compreso collari di sostegno in acciaio zincato preverniciato da 8/10 euro (nove/93)	m	9,93
Nr. 62 PR.E.1170.4 0.d	Canali di gronda, converse e scossaline montate in opera compreso pezzi speciali ed ogni altro onere e magistero per dare l'opera finita a regola d'arte compreso cicogne di sostegno in acciaio zincato preverniciato da 8/10 euro (undici/42)	m	11,42
Nr. 63 PR.E.1170.5 0.d	idem c.s. ...cicogne di sostegnosviluppo fino a cm 50 in acciaio zincato da 8/10m euro (sedici/85)	m	16,85
Nr. 64 PR.E.1170.6 0.d	idem c.s. ...cicogne di sostegnoin acciaio zincato preverniciato da 8/10 euro (ventiquattro/85)	m	24,85
Nr. 65 PR.E.18160. 130.a	Maniglione antipanco a barra orizzontale basculante in acciaio cromato o pusc, posto in opera su infissi o porte tagliafuoco ad uno o due battenti Maniglione interno e placca esterna maniglione interno e placca esterna euro (centosettantatre/14)	cad	173,14
Nr. 66 PR.E.18160. 130.c	idem c.s. ...interno e maniglia esterna dotata di serratura maniglione interno e maniglia esterna dotata di serratura euro (centonovantaotto/46)	cad	198,46
Nr. 67 PR.L.01510. 160.b	Apparecchi di illuminazione per installazione a parete, con controllo autonomo dello status, per autodiagnosi a mezzo microprocessore, grado di protezione IP 40, alimentazione ordinaria 220 V c.a., con lampada fluorescente. Tipo non permanente da 120 minuti di autonomia: 18 W euro (quattrocentosettantanove/15)	cad	479,15
Nr. 68 PR.L.02201. 010.g	Fornitura e posa in opera di modulo fotovoltaico: Tolleranza massima sulla potenza nominale: ± 3% rendimento. Garanzia del produttore 10 anni sui difetti di fabbricazione. Garanzia dopo 12 anni: almeno 90% della potenza nominale. Garanzia dopo 25 anni: almeno 80% della potenza nominale. Tensione massima di sistema: 1.000 V. Fissaggio dei connettori mediante sistema a clip. Spessore vetro: 4mm (resistenza a carichi fino a 5.400 Pa). Dimensioni: 1651X980X46 mm. Peso: 26 Kg. Nel prezzo sono altresì compresi gli oneri di trasporto, di carico e scarico e tiro in alto del materiale e quant'altro per dare l'opera finita a perfetta regola d'arte. Pannello Fotovoltaico policristallino Made in UE potenza lato DC 250 W euro (cinquecento/32)	cad	500,32
Nr. 69 PR.L.02201. 030.a	Fornitura e posa in opera di inverter fotovoltaico monofase: Protezione IP 65. Omologazione DK5940 Ed 2.2. Protezione da inversione polarità tramite diodi di corto circuito. Collegamento CC tramite connettore MCIV. Range temperatura di funzionamento: da -25°C a 60°C. Raffreddamento: per convezione. Fattore di distorsione: minore del 3%. Frequenza: compresa in un range da 47 Hz a 53 Hz. Garanzia: 5 anni. Consente il monitoraggio della dispersione di terra. Rumorosità contenuta entro i 30 dB. Consumo con collegamento notturno: contenuto entro 0,28 W.. Materiale alloggiamento: alluminio. Nel prezzo sono altresì compresi gli oneri di trasporto, di carico e scarico e tiro in alto del materiale e quant'altro per dare l'opera finita a perfetta regola d'arte. Potenza nominale lato DC 3000 W euro (milletrecentotrentanove/15)	cad	1'339,15

Num.Ord. TARIFFA	DESCRIZIONE DELL'ARTICOLO	unità di misura	P R E Z Z O UNITARIO
Nr. 70 P.R.L.02203. 010.a	Fornitura e posa in opera di strutture di sostegno dei moduli fotovoltaici per tetti piani in alluminio compresi accessori valutata per ogni Watt di potenza installata Nel prezzo sono altresì compresi gli oneri di trasporto, di carico e scarico e tiro in alto del materiale e quant'altro per dare l'opera finita a perfetta regola d'arte. Per tetti piani euro (zero/40)	W	0,40
Nr. 71 P.R.L.0240.1 0.c	Tubo per impianti elettrici protettivi isolanti del tipo flessibile in PVC auto estinguente, serie leggera IMQ, conforme alla norme CEI 23.14 V2, completo di sonda tira - filo, giunzioni, curve, manicotti, cavallotti di fissaggio, dato in opera sotto traccia o all'interno dicontrosoffitti o intercapedini o in vista euro (tre/09)	m	3,09
Nr. 72 P.R.L.0810.1 0.a	Cavo per impianti TV coassiale 75 Ohm, bassa perdita euro (uno/46)	m	1,46
Nr. 73 P.R.L.12100. 110.a	Fornitura e posa in opera di videoregistratori VHS, tipo "time lapse" con autonomia di 24 h, alimentazione 220 v c.a. euro (millequattrocentonovantanove/19)	cadauno	1'499,19
Nr. 74 P.R.L.12100. 20.a	Fornitura e posa in opera di telecamera CCD bianco e nero, sensore 1/2" matrice 795x596 elementi, autoiris, standard TV CCIR, alimentazione 220 V-50 Hz, attacco a vite passo C per fissaggio obiettivo, con l'esclusione di quest'ultimo euro (ottocentosettantauno/97)	cadauno	871,97
Nr. 75 P.R.L.12100. 60.a	Fornitura e posa in opera di trasformatore monofase, primario 220 V c.a.-secondario 12 / 24 V c.a., potenza 30 VA, in scatola isolante stagna Trasformatore monofase euro (settantauno/42)	cadauno	71,42
Nr. 76 P.R.L.12100. 80.a	Fornitura e posa in opera di selettori ciclici settore ciclico a 4 ingressi ed una uscita con possibilità di allarme e trigger per videoregistratore, alimentazione 220 V-50 Hz euro (duecentoottantauno/74)	cadauno	281,74
Nr. 77 P.R.L.1240.2 0.a	Fornitura e posa in opera di rivelatore volumetrico attivo a microonde, circuito di memoria allarme, con circuito antiaccecamento, conforme CEI 79.2 III° livello portata 20 m euro (duecentoquarantanove/11)	cadauno	249,11
Nr. 78 P.R.M.1210.1 0.d	Condizionatore autonomo di ambiente a due sezioni per solo raffreddamento oppure a pompa di calore, costituita da una unità esterna con ventilatore e compressore collegata tramite linea frigorifera precaricata ad una unità interna, completa di dispositivi di regolazione e controllo con pannello di comando o telecomando, alimentazione monofase a 220V, ogni onere compreso per dare l'opera compiuta a regola d'arte Per potenza di raffreddamento da 5.01 fino a 6.10 kW euro (quattromilacentocinquantasei/81)	cadauno	4'156,81
Nr. 79 P.R.U.00610. 230.a	Panchina anatomica con braccioli, struttura in fusione di alluminio ad alta resistenza verniciata e listoni di legno di pino impregnato sezione 4,5x6 cm, ingombro totale 175x60 cm, altezza 78 cm, compreso ogni onere e magistero per la fornitura ed il posi Panchina anatomica con braccioli, struttura in fusione di alluminio ad alta resistenza verniciata e listoni di legno di pino impregnato sezione 4,5x6 cm, ingombro totale euro (trecentosettantacinque/90)	cad	375,90
Nr. 80 P.R.U.00610. 290.a	cestino portarifiuti in lamiera zincata con rivestimento esterno con doghe di legno sezione 8x2,5 cm, ingombro totale diametro 360 mm altezza 450 mm: con legno di Pino con legno di Pino euro (centotrentanove/63)	cad	139,63
Nr. 81 R.02.110.50. a	Rimozione di infissi in ferro o alluminio, calcolato sulla superficie, inclusa l'eventuale parte vetrata, compreso telaio, controtelaio, smuratura delle grappe o dei tasselli di tenuta ed eventuale taglio a sezione degli elementi. Compreso l'onere per carico trasporto e accatastamento dei materiali riutilizzabili e/o di risulta fino ad una distanza di 50 m Di superficie fino a 3 m euro (sette/76)	mq	7,76
Nr. 82 R.02.110.50. b	Rimozione di infissi in ferro o alluminio, calcolato sulla superficie,inclusa l'eventuale parte vetrata, compreso telaio, controtelaio, smuratura delle grappe o dei tasselli di tenuta ed eventuale taglio a sezione degli elementi. Compreso l'onere per carico trasporto e accatastamento dei materiali riutilizzabili e/o di risulta fino ad una distanza di 50 m Di superficie da 3,01 a 5 m² euro (sei/48)	a	6,48
Nr. 83 R.02.110.50. c	Rimozione di infissi in ferro o alluminio, calcolato sulla superficie, inclusa l'eventuale parte vetrata, compreso telaio, controtelaio, smuratura delle grappe o dei tasselli di tenuta ed eventuale taglio a sezione degli elementi. Compreso l'onere per carico trasporto e accatastamento dei materiali riutilizzabili e/o di risulta fino ad una distanza di 50 m Di superficie oltre i 5 mq euro (cinque/19)	mq	5,19
Nr. 84 R.02.110.60 .a	Rimozione di porte o cancelli in profilato di ferro o di alluminio calcolato sulla superficie, inclusa l'eventuale parte vetrata, compreso telaio, controtelaio, smuratura delle grappe o dei tasselli di tenuta ed eventuale taglio a sezione degli elementi. Compreso l'onere per carico trasporto e accatastamento dei materiali riutilizzabili e/o di risulta fino ad una distanza di 50 m euro (sette/51)	mq	7,51
Nr. 85 R.02.50.10.a	Spicconatura di intonaco a vivo di muro, di spessore fino a 5 cm, compreso l'onere di esecuzione anche a piccole zone e spazzolatura delle superfici Spicconatura di intonaco a vivo di muro euro (quattro/68)	mq	4,68
Nr. 86 R.02.60.10.a	Demolizione di pavimento in lastre o quadrotti di pietra naturale, gradini, soglie e simili, per uno spessore di 5 cm compreso il sottofondo dello spessore fino a 5 cm e l'avvicinamento a luogo di deposito provvisorio:		

